

INSTALLATION MANUAL

Valor® H3 Series



1035BPB Three-sided Backing Plate Kit

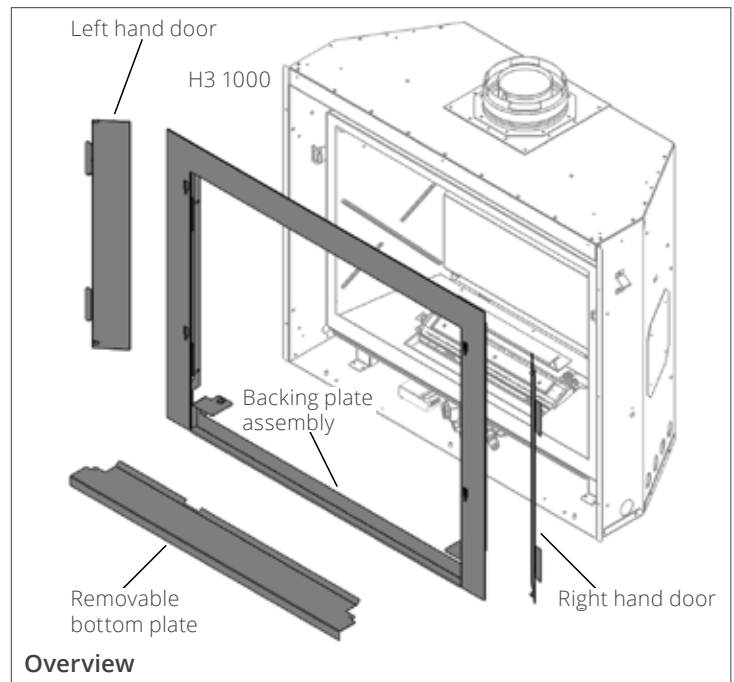
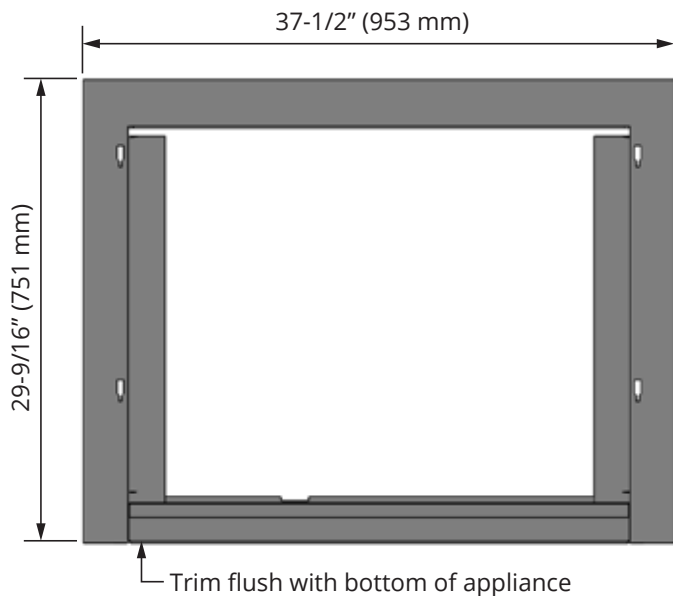
CSA approved for use with Valor H3 1000 Heater Models
in New Construction/Zero Clearance applications

INSTALLER: Leave this manual with the appliance.
CONSUMER: Retain this manual for future reference.

The 1035BPB backing plate is intended to be used on Valor heaters models H3 1000 in new construction applications/zero clearance. Refer to installation manual supplied with appliance for clearances to combustibles and other specifications when using the 1035BPB "New Construction" Backing Plate.

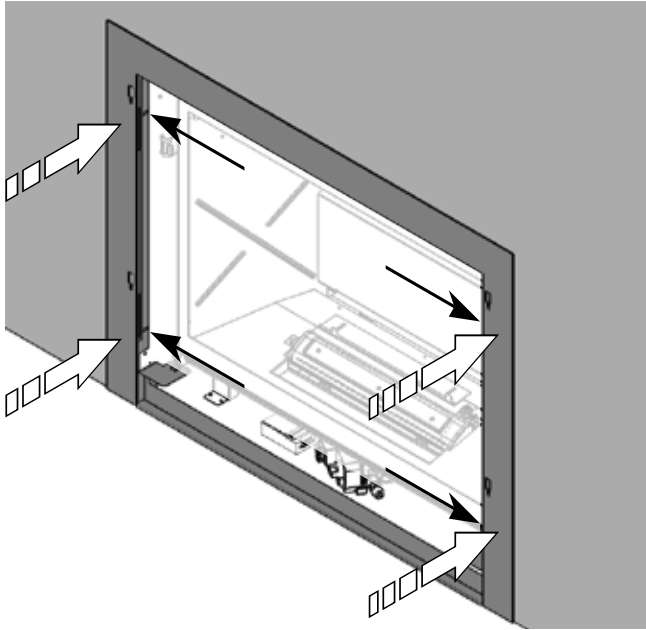
The 1035BPB needs to be fitted with the 1045CFV—Clearview Front Surround to complete the installation.

Note: When mounting over top of the wall finish, this trim allows for non-combustible material up to maximum 3/4" (19 mm) thickness installed over top of the required 1/2" (13 mm) cement board. Otherwise, run non-combustible finish to outer edge of backing plate.

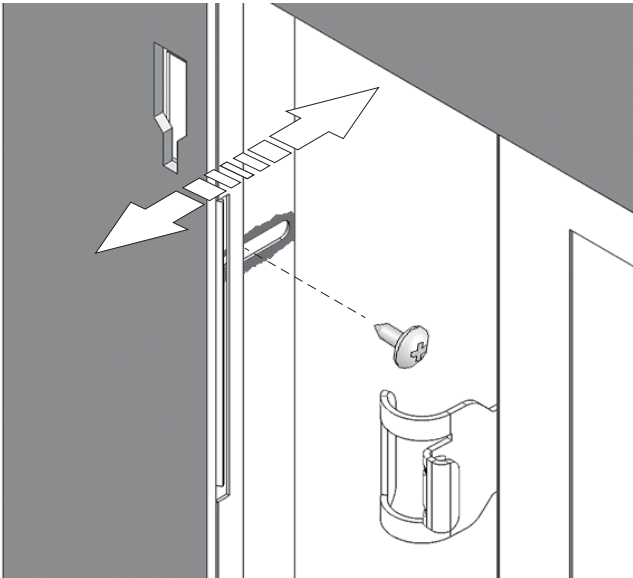


Installation

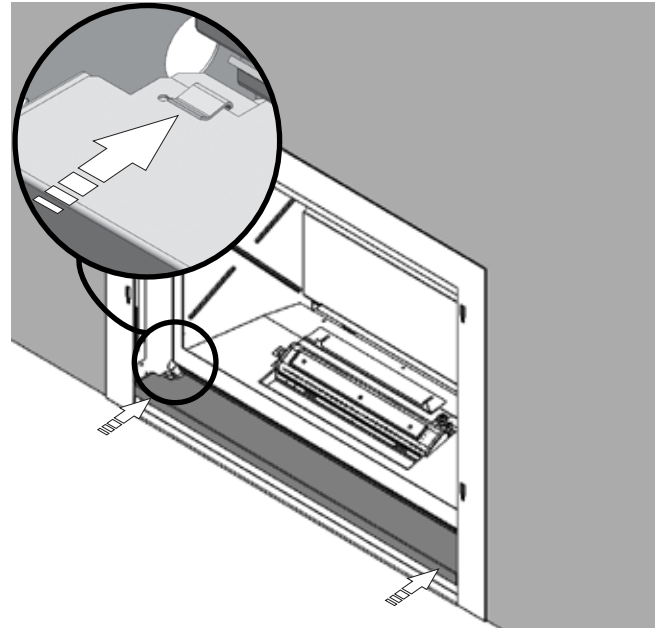
1. On completion of appliance installation and wall finish application, insert the backing plate assembly into the liner box, and attach it using 4 screws into the left and right sides.



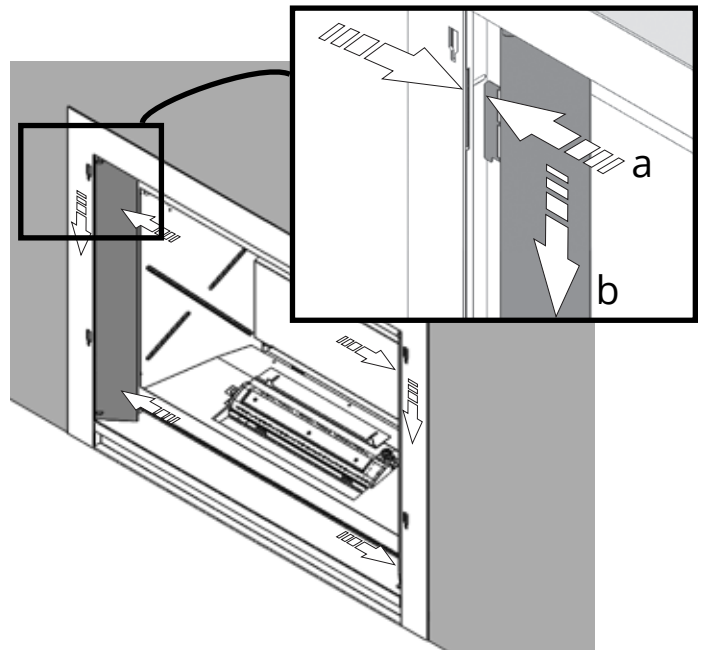
Note that the fixing points are slotted, allowing for variable depth of wall finish.



2. Slide the removable bottom panel into the clips in the side panels.



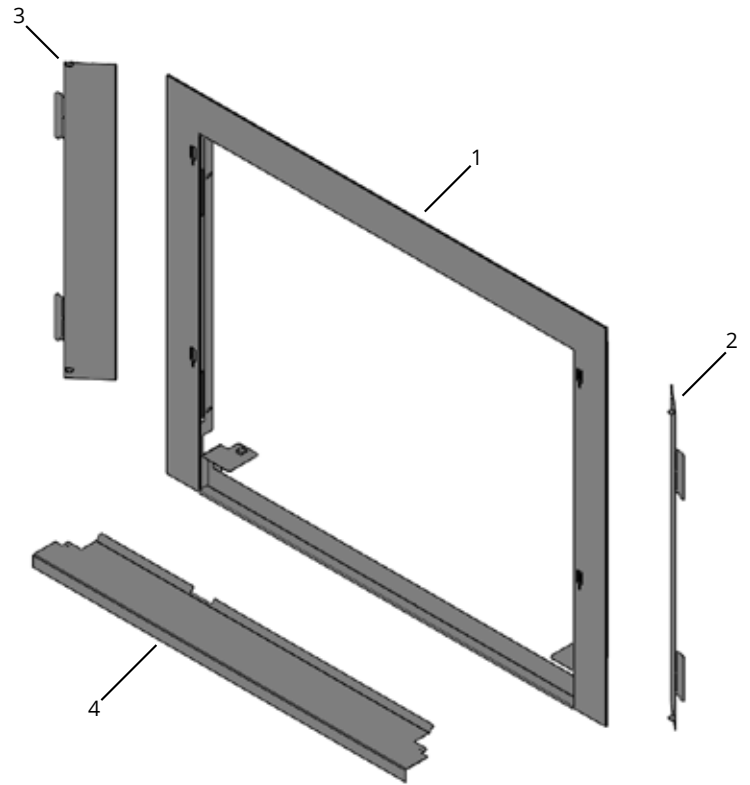
3. Install the left hand side door.
 - a. Insert the left hand door tabs straight into the top and bottom slots behind the front panel of the plate.
 - a. Slide the door down to secure it.



4. Repeat with right hand door.

Repair Parts List

	Description	Part Number
1	Backing plate assembly	4007593AZ
2	RH door assembly	4007099AZ
3	LH door assembly	4007098AZ
4	Removable bottom panel	4007096AZ
	Sheet metal screws (4)	100A757



Because our policy is one of constant development and improvement, details may vary slightly from those given in this publication.

Designed and Manufactured by / for
Miles Industries Ltd.

190 - 2255 Dollarton Highway, North Vancouver, B.C., CANADA V7H 3B1

Tel. 604-984-3496 Fax 604-984-0246

www.valorfireplaces.com

DIRECTIVES D'INSTALLATION

valor[®] Série H3



Plaque de finition à 3 côtés 1035BPB

Homologuée par la CSA pour usage avec les foyers Valor H3 1000 installé dans une nouvelle construction ou à dégagement zéro

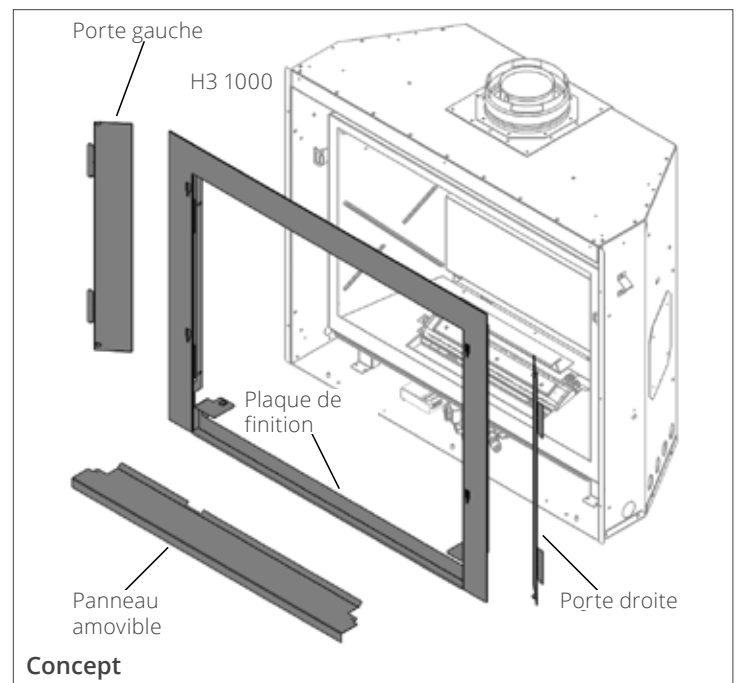
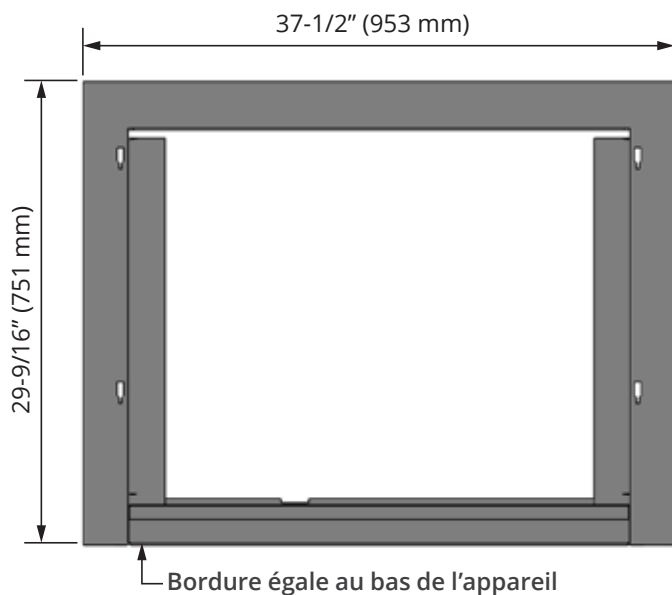
INSTALLATEUR : Laissez cette notice avec l'appareil.

CONSOMMATEUR : Conservez cette notice pour consultation ultérieure.

La Plaque de finition 1035BPB est conçue pour être installée sur les foyers Valor 1000 H3 installés dans une nouvelle construction ou à dégagement zéro. Consultez le guide d'installation fourni avec l'appareil pour connaître les dégagements aux matériaux combustibles et autres spécifications lorsque vous installez la Plaque de finition 1035BPB pour Nouvelles constructions.

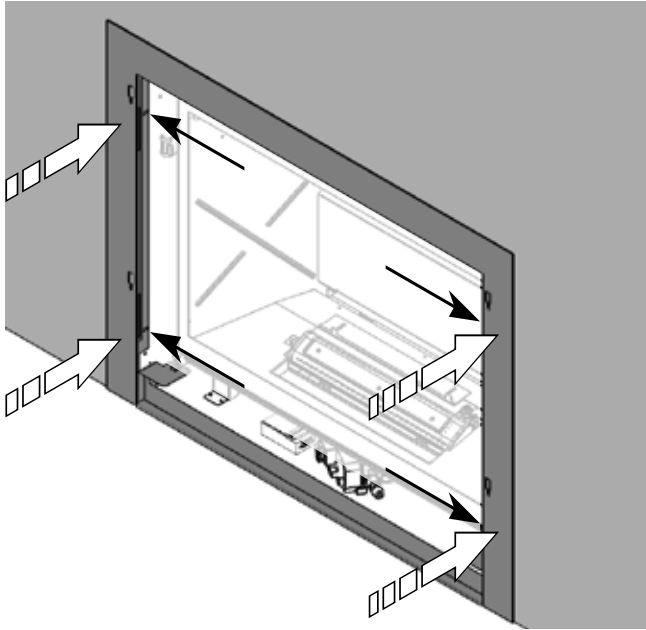
La Plaque 1035BPB doit être installée avec la Bordure Clearview 1045CFV afin de compléter l'installation.

Note : Lors du montage par-dessus la finition du mur, cette plaque permet l'usage de matériaux incombustibles jusqu'à une épaisseur maximale de 3/4" (19 mm) par-dessus le panneau de béton de 1/2" (13 mm) exigé. Autrement, appliquez le matériau incombustible jusqu'au périmètre extérieur de la plaque de finition.

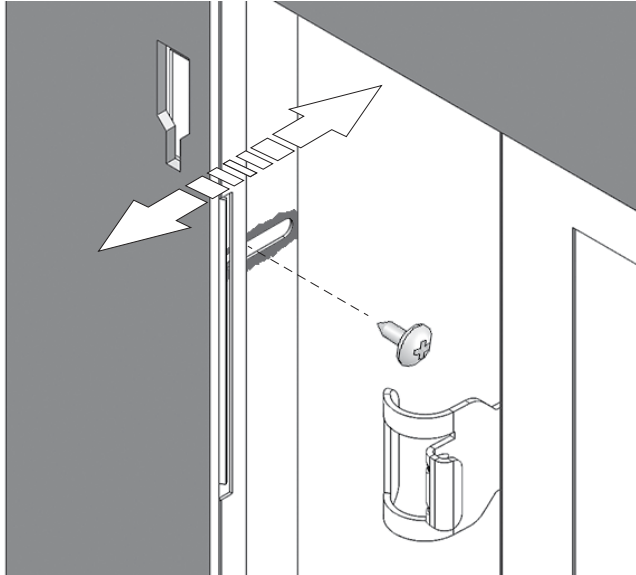


Installation

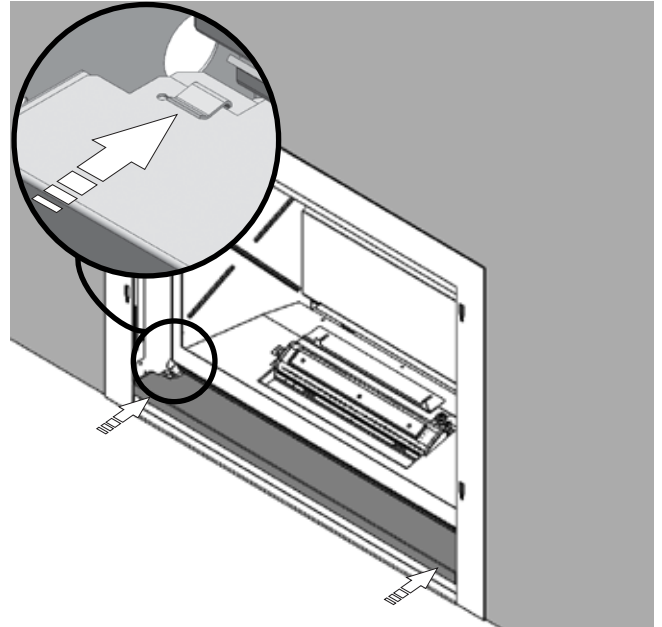
1. Une fois le foyer installé et la finition du mur complétée, insérez la plaque de finition à l'intérieur de la caisse du foyer et fixez-la à l'aide de 4 vis, 2 sur chaque côté.



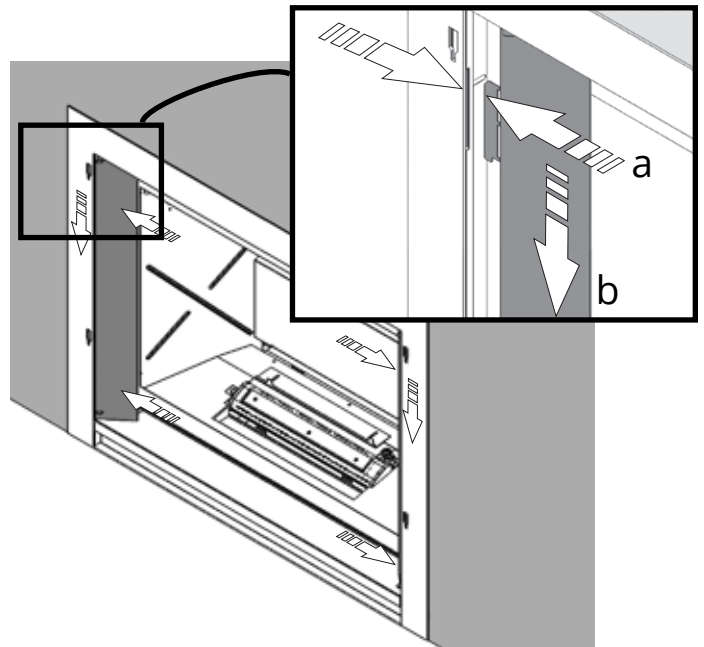
Notez que les points de fixation permettent un ajustement de la plaque selon l'épaisseur de la finition du mur.



2. Insérez le panneau amovible sous les attaches des supports des côtés et poussez le panneau jusqu'à ce qu'il soit égal à la surface de la plaque.



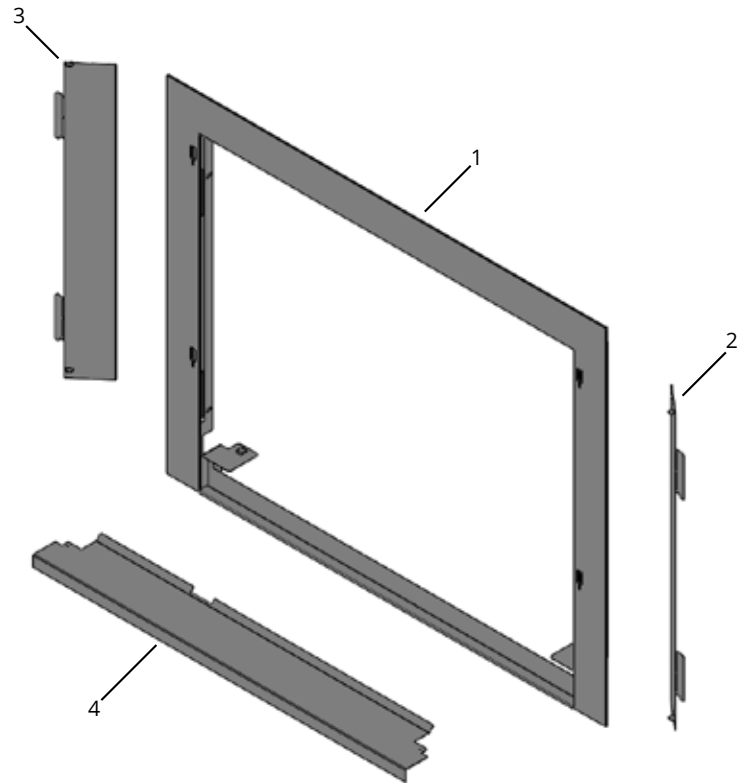
3. Installez la porte gauche.
 - a. Insérez les onglets de la porte dans les fentes situées juste derrière la façade de la plaque.
 - b. Poussez la porte vers le bas pour qu'elle soit bien en place.



4. Répétez avec la porte droite.

Pièces

Code	Description	Pièce n°
1	Plaque de finition	4007593AZ
2	Porte droite	4007099AZ
3	Porte gauche	4007098AZ
4	Panneau amovible	4007096AZ
	Vis à métaux (4)	100A757



Parce que nous favorisons une politique de développement continu, certains détails de la présente publication peuvent varier.

Conçue et fabriquée par / pour
Miles Industries Ltd.

190 - 2255 Dollarton Highway, North Vancouver, BC, CANADA V7H 3B1

Tél. 604-984-3496 Téléc. 604-984-0246

www.foyervalor.com