

# INSTALLATION INSTRUCTIONS

# Valor® G3 Series



## FenderFire Double Door Front 743FVI

Approved for use with Valor models 738/739 and RF24B heaters fitted with RA24ZC ONLY

# ! DANGER



**HOT GLASS WILL CAUSE BURNS.**

**DO NOT TOUCH GLASS UNTIL COOLED.**

**NEVER ALLOW CHILDREN TO TOUCH GLASS.**

**INSTALLER:** Leave this manual with the appliance.

**CONSUMER:** Retain this manual for future reference.

**Note:** This kit must be installed or serviced by a qualified installer, service agency or gas supplier. These instructions are to be used in conjunction with the main installation instructions for the above listed heater model.

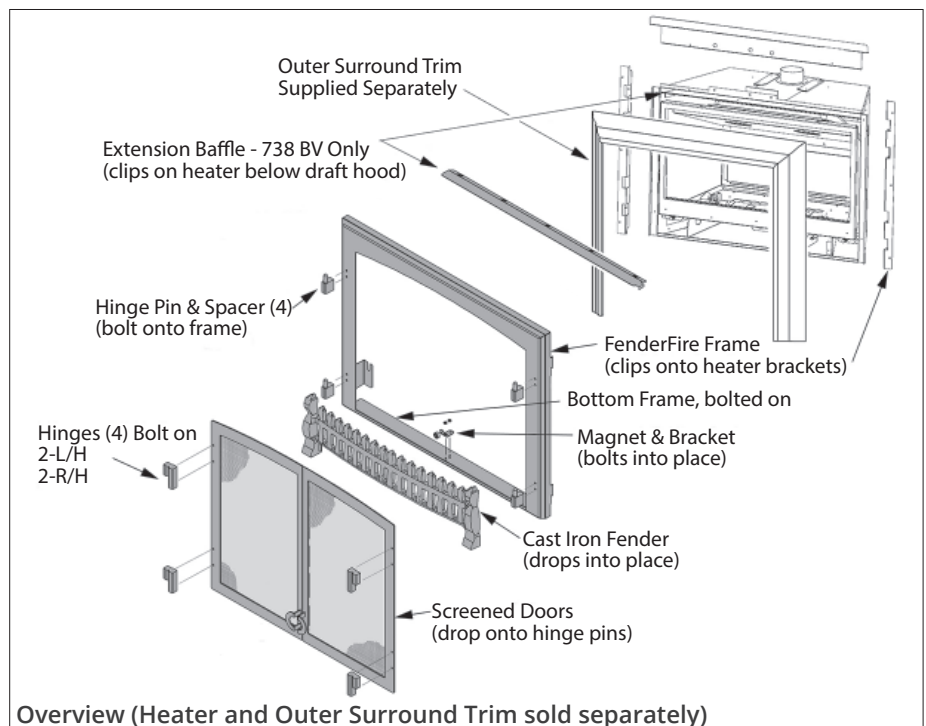
**A barrier designed to reduce the risk of burns from the hot viewing glass is provided with this appliance and must be installed for the protection of children and other at-risk individuals.**

The 743FVI FenderFire Double Doors Front is designed to be used along with an outer surround trim (supplied separately).

The Double Doors Front fits within the outer surround trim and clips onto the standard mounting brackets supplied with the 738/739 heaters or the RA24ZC Zero Clearance Kit.

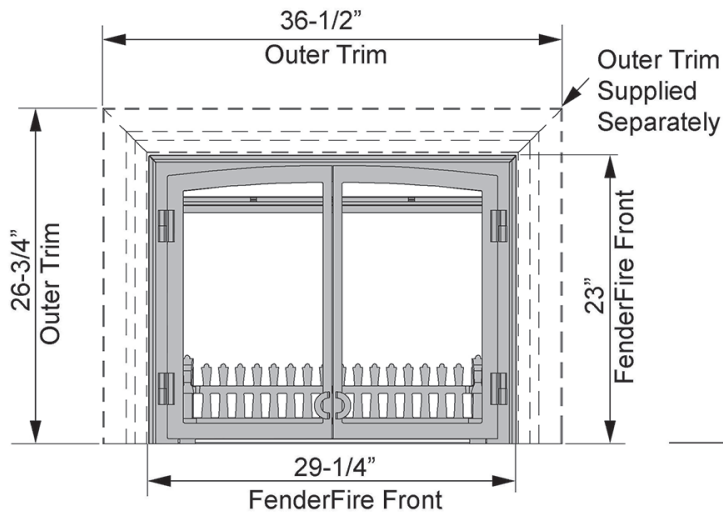
The Double Doors Front is compatible with all outer surround trims and cast iron surrounds available for use with the 738/739 heaters and the RF24B heater fitted with the RA24ZC kit.

For the **single door** version of the FenderFire front, refer to the 744FVI FenderFire Single Door Front install instructions.



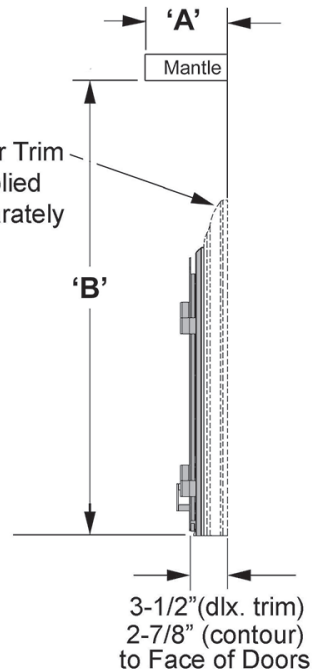
## 738/739 Mantel Clearances

Mantel width "A"	1"	2"	4"	6"	8"	10"	12"	14"
Mantel height "B"	28"	29 3/8"	32"	33 1/2"	35"	36"	36 1/2"	38"



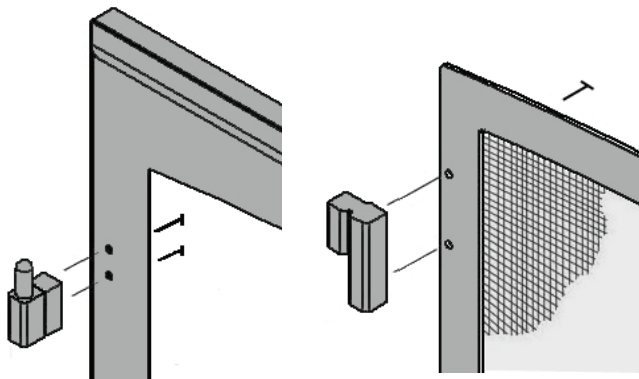
## RF24B Mantel Clearances

Mantel width "A"	2"	4"	6"	8"	10"	12"
Mantel height "B"	30"	32"	34"	36"	38"	40"

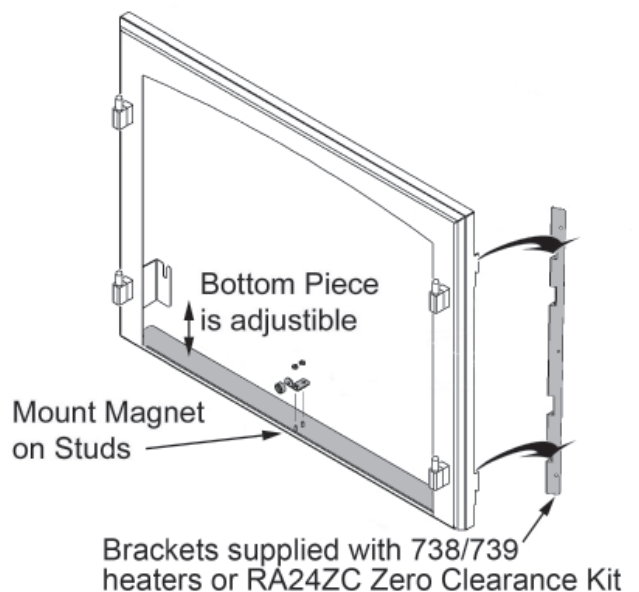


## Installation

- Fasten the outer surround trim and brackets to the 738/739 heaters or RA24ZC zero clearance box. Screw the mounting brackets supplied with the heater or ZC kit to the back side of the outer surround. Fasten the assembly to the heater or ZC box as per instructions supplied with the heater or ZC kit.
- Bolt the 4 hinge pins to the FenderFire frame with the pins pointing up using 2 bolts per set.
  - Bolt the 4 hinges to their respective door using 2 bolts per hinge:
    - 2 left hand hinges (part #96-10-510-50)
    - 2 right hand hinges (part #96-10-520-50)
  - Place the magnet and bracket over the threaded studs on the bottom piece of the frame and secure using the 2 nuts provided.
- For 738/739/RF24B (ZC). Clip the FenderFire frame onto the brackets of the heater or ZC box within the outer surround. If the clips securing the FenderFire frame do not fully engage in the bracket, it may be due to the bottom piece of the frame getting hung up on a high spot on the hearth. If this is the case, loosen the nuts of the bottom piece of the frame and raise it to the appropriate height.

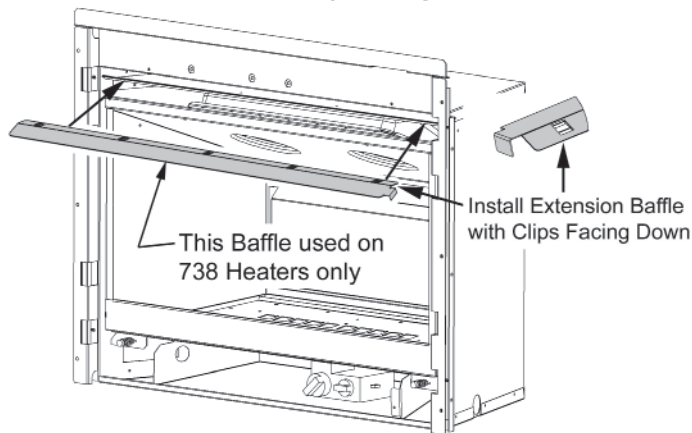


- Assemble the FenderFire Front.
  - Bolt the 4 hinge pins to the FenderFire frame with the pins pointing up using 2 bolts per set.
  - Bolt the 4 hinges to their respective door using 2 bolts per hinge:
    - 2 left hand hinges (part #96-10-510-50)
    - 2 right hand hinges (part #96-10-520-50)
  - Place the magnet and bracket over the threaded studs on the bottom piece of the frame and secure using the 2 nuts provided.



- For 738 B-Vent Heaters. Clip the extension baffle onto the sheet metal edge directly below the draft hood of the unit to extend the sheet metal forward to the back of the screen mesh when the doors are installed.

**IMPORTANT: Ensure the baffle is installed as shown, with the tabs pointing down.**



- Hook the clip-on window trim to the window frame mounted to the heater by placing it over the window frame and dropping the two tabs into the slots behind the rivets at the top of the window frame (not required for RA24ZC installation).
- Loosen the bolts on the back of the cast iron fender and drop the fender into place within the slotted holes of its support at the base of the door frame. Hang the cast iron ashpan on the hooks within the fender.
- Drop the door on the hinge pins.
- Should the doors not close completely at the top, use 2 magnets stacked together—one rare earth magnet without cap and one regular magnet with cap (supplied loose). Apply them to the backside of the left door on the left hand side at the top. This should pull the doors completely in.

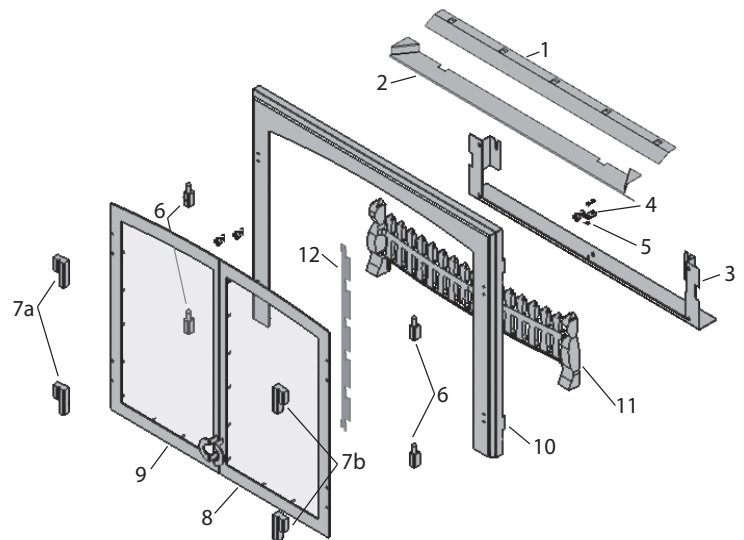
## Cleaning

The surround and the screened doors can be cleaned with a soft brush.

To clean the fireplace glass window, refer to the owner's manual supplied with the appliance.

## Repair Parts List

1	Extension Baffle (not required with RA24ZC applications)	4000622BY
2	Clip-on Window Trim (not required with RA24ZC applications)	4002394BY
3	Lower Support	4000611AZ
4	Magnet Bracket	4000612
5	Magnet (1 loose, 1 in cap)	4000458
	Magnet (1 loose in cap)	420K551
6	Hinge Bottom Piece	4000695
7a	LH Hinge Upper Piece	4000696
7b	RH Hinge Upper Piece	4000697
8	RH Screen Door Assembly	4000557
9	LH Screen Door Assembly	4000551
10	Door Frame	4000550
11	Fender	RA24TB
12	Door Shield	4004088
	Hardware Kit	4001214



## WARNING

**DO NOT TOUCH THE DOORS OR FIREPLACE WHILE THEY ARE HOT! Let the fireplace cool first before cleaning it.**

**FOR SAFETY PURPOSE, ensure the screen doors are closed after maintenance before operating the fireplace.**

Because our policy is one of constant development and improvement, details may vary slightly from those given in this publication.

Designed and Manufactured by / for  
Miles Industries Ltd.

190 – 2255 Dollarton Highway, North Vancouver, B.C., CANADA V7H 3B1

Tel. 604-984-3496 Fax 604-984-0246

www.valorfireplaces.com

# valor Série G3



## Porte double FenderFire 743FVI

Approuvée pour usage exclusif avec les foyers Valor 738/739 et le foyer RF24B installé avec le kit RA24ZC

# ! DANGER

**INSTALLATEUR :** Laissez cette notice avec l'appareil.

**CONSOMMATEUR :** Conservez cette notice pour consultation ultérieure.

**Note :** Ce kit doit être installé ou réparé par un installateur qualifié, une agence de service certifiée ou un fournisseur de gaz. Ces instructions doivent être utilisées conjointement avec les instructions d'installation du modèle de foyer Valor indiqué ci-dessus.



**VITRE CHAUDE - RISQUE DE BRÛLURES.**

**NE TOUCHEZ PAS UNE VITRE NON REFROIDIE.**

**NE LAISSEZ JAMAIS UN ENFANT TOUCHER LA VITRE.**

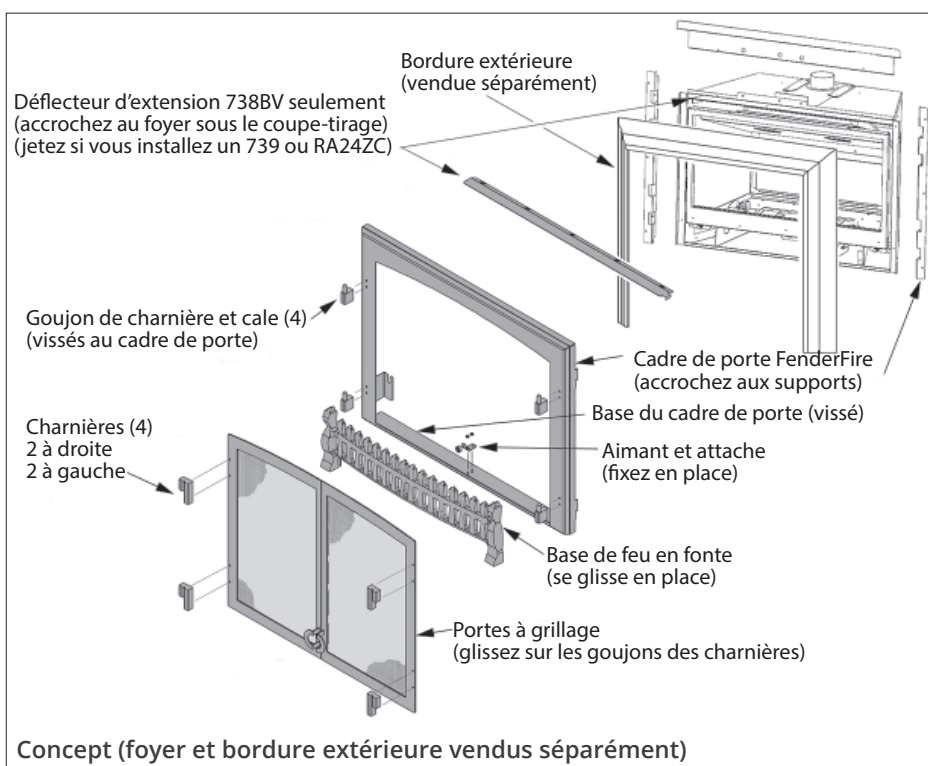
**L'écran pare-étincelles fourni avec ce foyer réduit le risque de brûlure en cas de contact accidentel avec la vitre chaude et doit être installé pour la protection des enfants et des personnes à risques.**

La devanture à porte double FenderFire 743FVI est conçue pour être installée avec une bordure extérieure (vendue séparément).

Les portes s'attachent à l'intérieur de la bordure et elles s'accrochent aux supports de montage standards fournis avec les foyers 738 et 739 de même qu'avec le kit à dégagement zéro RA24ZC.

Les portes doubles sont compatibles avec toutes les bordures offertes pour les foyers 738 et 739 et pour le foyer RF24B installé dans le RA24ZC.

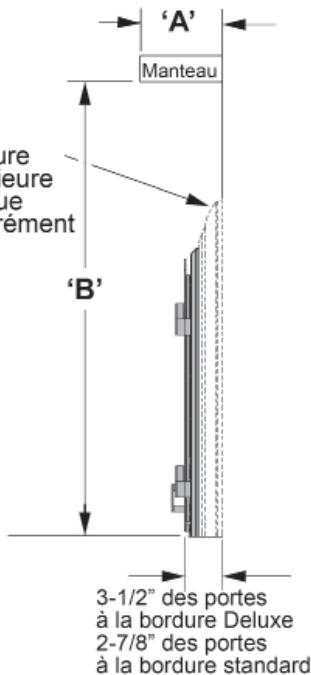
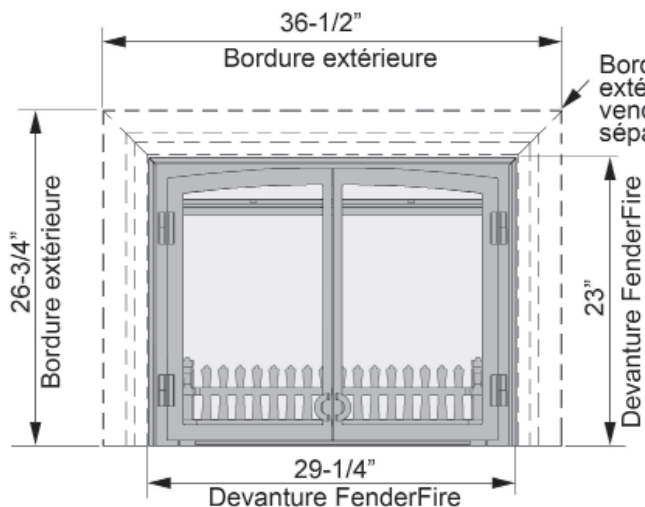
Pour l'installation de la **porte simple FenderFire**, consultez les instructions fournies avec le kit 744FVI.



# Dégagements—Manteau de cheminée

738/739

Profondeur "A"	1"	2"	4"	6"	8"	10"	12"	14"
Hauteur "B"	28"	29 3/8"	32"	33 1/2"	35"	36"	36 1/2"	38"

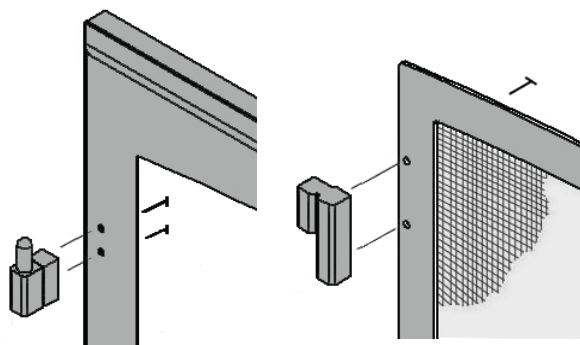


RF24BN/P

Profondeur "A"	2"	4"	6"	8"	10"	12"
Hauteur "B"	30"	32"	34"	36"	38"	40"

## Installation

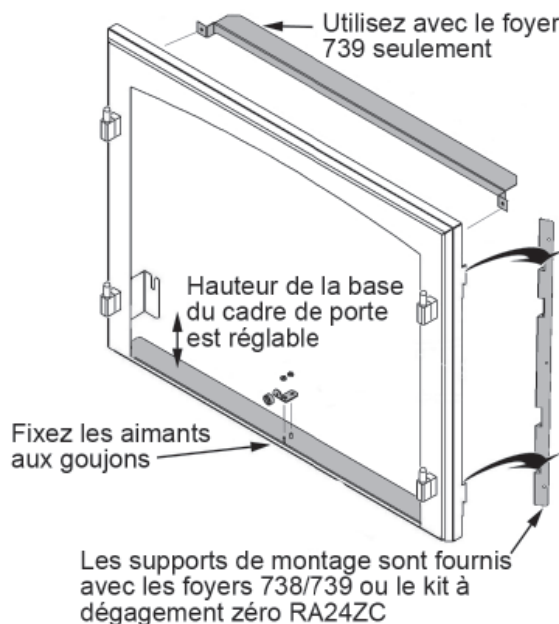
1. Fixez les supports de montage (fournis avec le foyer ou la caisse zéro) à la bordure extérieure et fixez l'assemblage au foyer ou caisse zéro selon les instructions fournies avec chaque appareil.



2. Assemblez la devanture FenderFire.

- Vissez les 4 goujons de charnière à l'encadrement FenderFire à l'aide de 2 boulons par charnière. Assurez-vous que les goujons pointent vers le haut.
- Vissez les 4 charnières aux portes à l'aide de 2 boulons par charnière :
  - 2 charnières à gauche (pièce #96-10-510-50)
  - 2 charnières à droite (pièce #96-10-520-50)
- Placez les aimants et leur attaches sur les goujons filetés au bas du cadre de portes et fixez-les à l'aide de 2 écrous fournis.

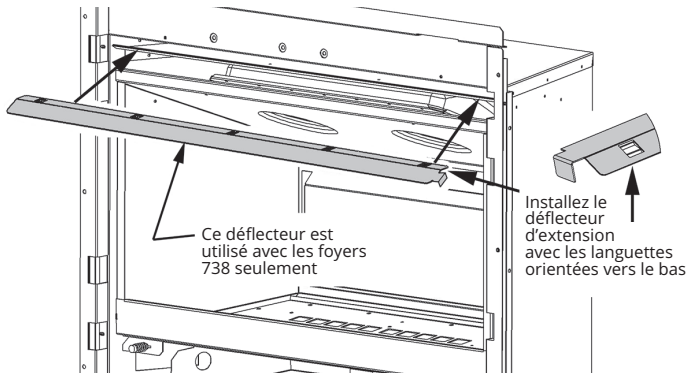
3. Foyers 738, 739 et caisse RA24ZC. Accrochez le cadre de porte FenderFire sur ses supports à l'intérieur de la bordure extérieure. Si le cadre ne s'accroche pas bien, il est possible que sa base touche une partie inégale de la base de foyer; dans ce cas, dévissez les écrous à l'arrière du cadre et réglez la hauteur de sa base.





4. Foyer 738 à évacuation de type B. Accrochez le déflecteur d'extension à la bordure de métal directement sous le coupe-tirage de l'appareil afin de permettre l'extension de la bordure vers l'avant; le déflecteur touchera l'arrière du grillage des portes lorsqu'elles seront installées.

**IMPORTANT : Assurez-vous que le déflecteur est installé de telle façon à ce que les languettes soient orientées vers le bas.**



5. Accrochez le déflecteur de fenêtre au cadre de fenêtre déjà installé au foyer en insérant les languettes du déflecteur dans les fentes sur le dessus du cadre, à l'arrière des rivets (non-requis pour les installations avec le RA24ZC).
6. Dévissez les boulons à l'arrière de la base de feu en fonte et glissez-la en place dans les fentes de ses supports attachés au cadre de porte. Accrochez le garde-cendres sur les crochets de la base de feu.
7. Glissez la porte sur les goujons des charnières.
8. Dans le cas où les portes ne ferment pas complètement, utilisez 2 aimants l'un sur l'autre—un aimant sans capuchon et un aimant avec capuchon (fournis en vrac). Fixez-les sur à l'arrière du coin supérieur de la porte de gauche pour permettre aux portes de fermer complètement.

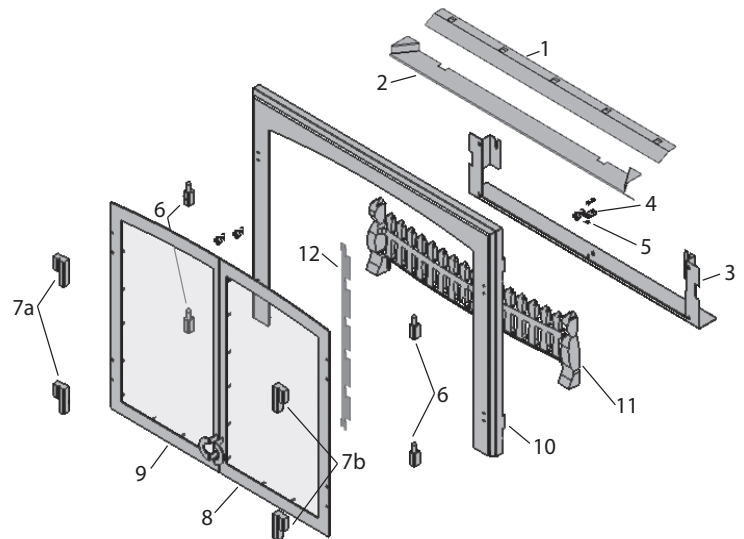
## Entretien

La devanture et les portes grillagées peuvent être nettoyées à l'aide d'une brosse souple.

Pour nettoyer la vitre de la fenêtre, consultez le guide du consommateur fourni avec le foyer.

## Liste de pièces

1	Défecteur d'extension (non requis avec le RA24ZC)	4000622BY
2	Défecteur de fenêtre (non requis avec le RA24ZC)	4002394BY
3	Base du cadre de porte	4000611AZ
4	Attache d'aimant	4000612
5	Aimant (1 en vrac, 1 avec capuchon)	4000458
	Aimant (1 en vrac avec capuchon)	420K551
6	Base de la charnière	4000695
7a	Charnière de gauche	4000696
7b	Charnière de droite	4000697
8	Porte droite	4000557
9	Porte gauche	4000551
10	Cadre de porte	4000550
11	Base de feu en fonte	RA24TB
12	Défecteur de chaleur- porte	4004088
	Quincaillerie	4001214



## **⚠ AVERTISSEMENT**

**NE TOUCHEZ PAS LES PORTES OU LE FOYER LORSQU'ILS SONT CHAUDS! Laissez-les refroidir avant de les nettoyer.**

**POUR DES RAISONS DE SÉCURITÉ, assurez-vous que les portes soient fermées avant d'utiliser le foyer.**

Parce que nous favorisons une politique de développement continu, certains détails de la présente publication peuvent varier.

Conçue et fabriquée par / pour  
Miles Industries Ltd.

190 – 2255 Dollarton Highway, North Vancouver, BC, CANADA V7H 3B1

Tél. 604-984-3496 Téléc. 604-984-0246

www.foyervalor.com