

INSTALLATION MANUAL

valor[®] CO-AXIAL FLEX



DuraVent 46DVA-FF Co-axial DV Flex

DuraVent 46DVA-36FF 36", 46DVA-60FF 60", 46DVA-120FF 120"

Use with listed Valor models (see appliance manual for listing of these components)

WARNING

This kit must be installed or serviced by a qualified installer, service agency or gas supplier. These instructions are to be used in conjunction with the fireplace main installation instructions for the qualifying Valor heater models.

This kit must be installed or serviced by a qualified installer, service agency or gas supplier. These instructions are to be used in conjunction with the fireplace main installation instructions for the qualifying Valor heater models.

These flex pipes are intended to be used for offsets and bends between 2 pieces of rigid pipe/elbow or between the appliance (equipped with a *DuraVent* collar) and another section of pipe/elbow—you will require rigid pipe sections in all cases to complete the vent system. **DO NOT CONNECT THIS FLEX DIRECTLY TO A VENT TERMINAL!**

Use of these flex kits does not change allowable vent configurations—refer to appliance manual for allowable vent configurations. A 90 degrees bend using flex is equivalent to a 90 degrees bend using rigid pipe.

The appliance end of this flex will only fit *DuraVent* style pipe collars. The termination end of this flex will accept other brands of pipe/elbow listed in appliance manual. Tape all external joints including where flex meets collars, using high quality, high-temperature, 2" wide self-adhesive aluminum foil tape (Nashua 322-2 brand or similar). Wrap the tape completely around all joints and press firmly to seal.

DO NOT cut flex.

DO NOT run flex through walls, floor, ceiling or roof.

DO NOT run flex completely horizontal—maintain a minimum 5% rise between end collars of flex section, i.e. minimum 2" rise over 36" length and a minimum 6" rise over a 120" length.

DO NOT use more than one flex section per vent system.

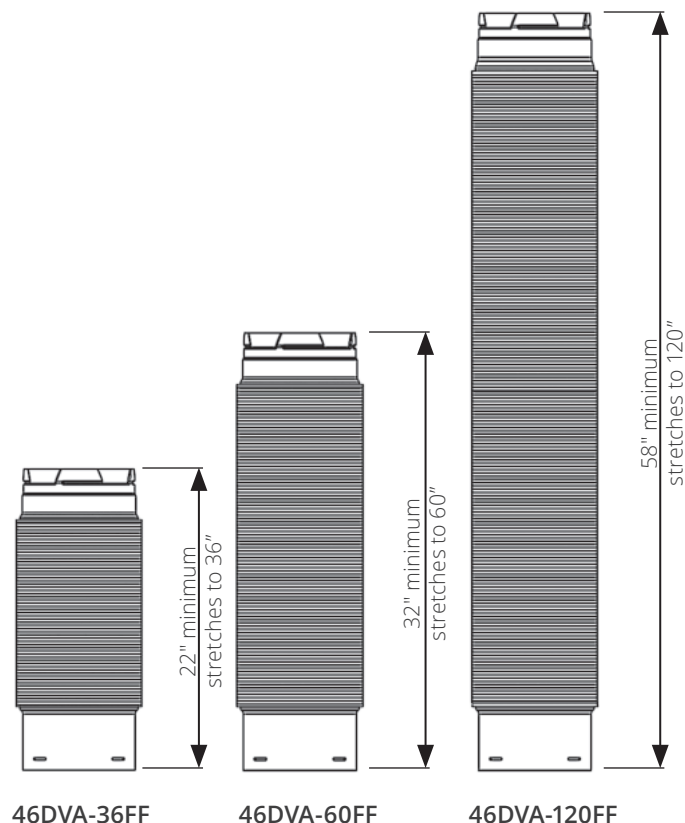
DO NOT overstretch flex—stretch it only to length required.

4006655-03

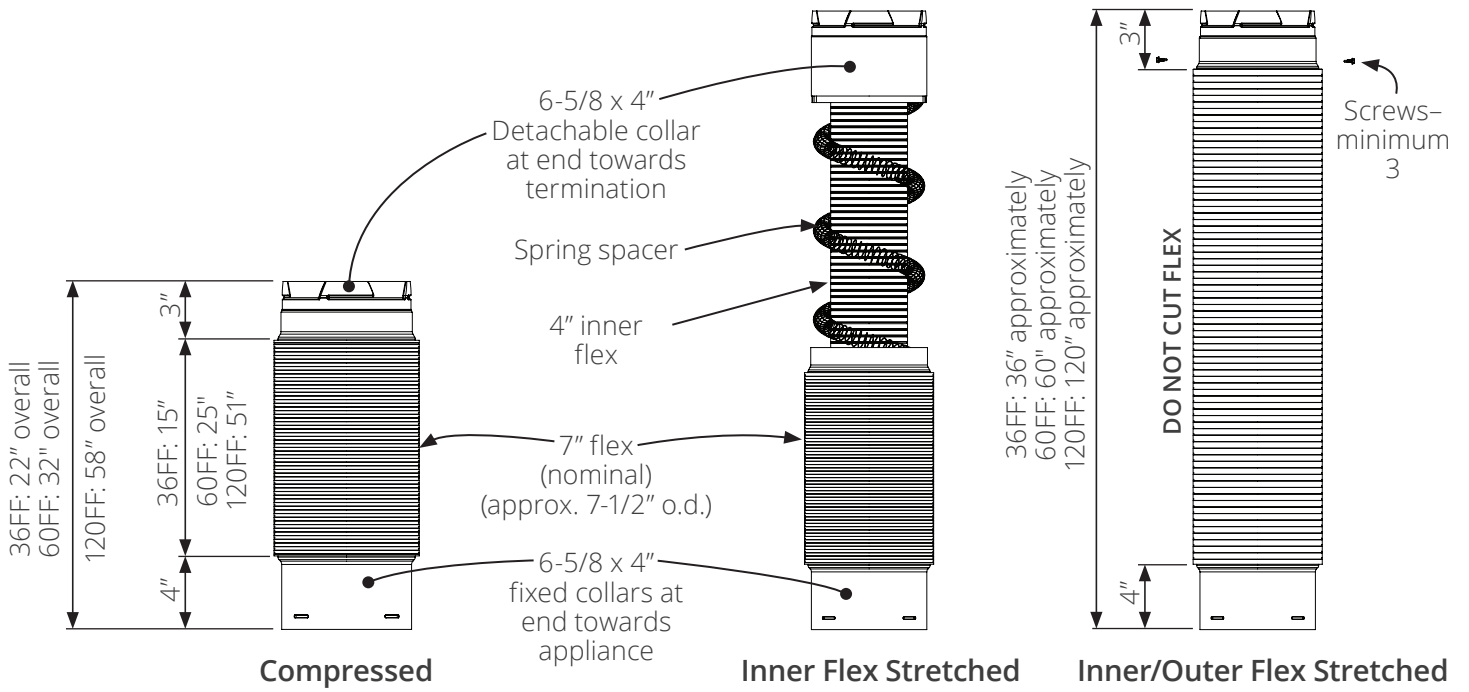
© Copyright Miles Industries Ltd., 2021

DO NOT USE flex in exposed applications—exposed in service rooms and service closets acceptable. Protect flex from mechanical damage.

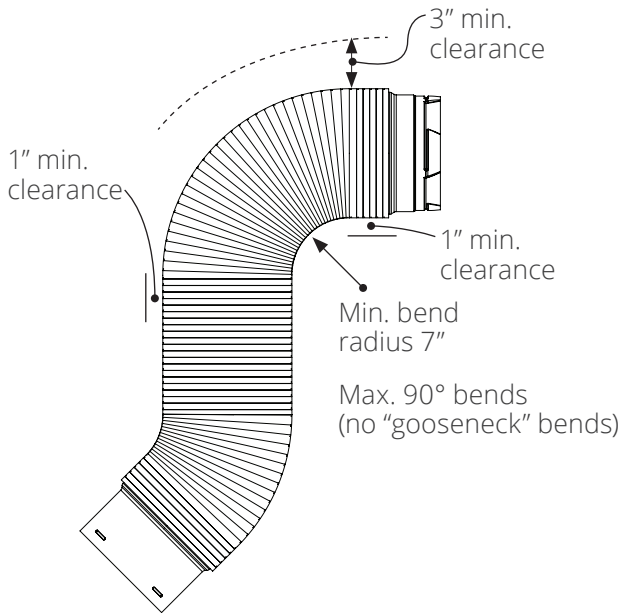
Flex must be supported or strapped every 2'-0" to maintain clearances to combustibles.



Flex Pipe Characteristics



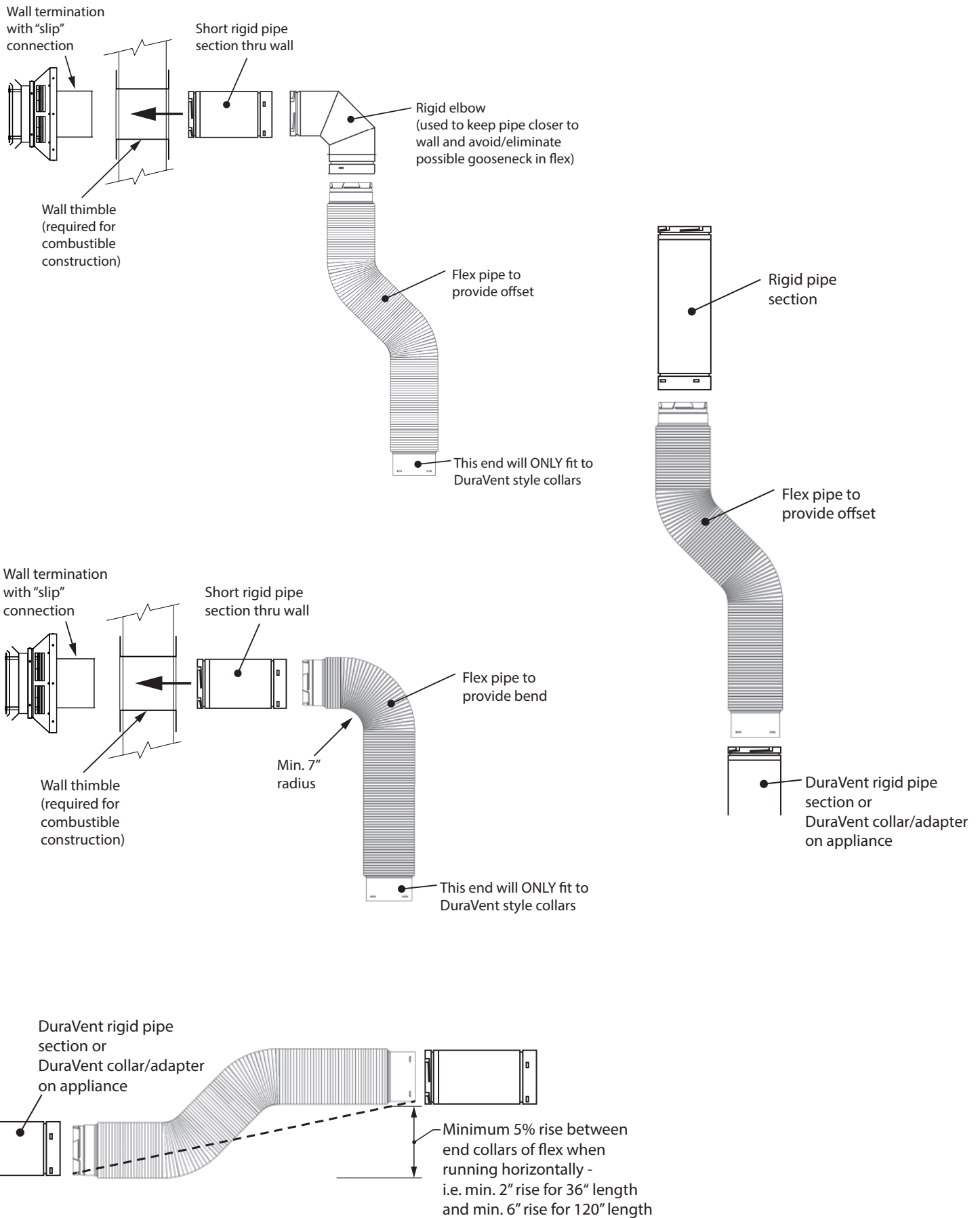
Clearances to Combustible Material



Vertical sections >45° = minimum 1" clearance required all around.

Horizontal sections <45° = minimum 3" clearance required above pipe and min. 1" at sides and below pipe.

Typical Applications



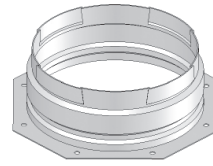
Installation

Always wear gloves when handling and stretching flex as there are sharp edges!

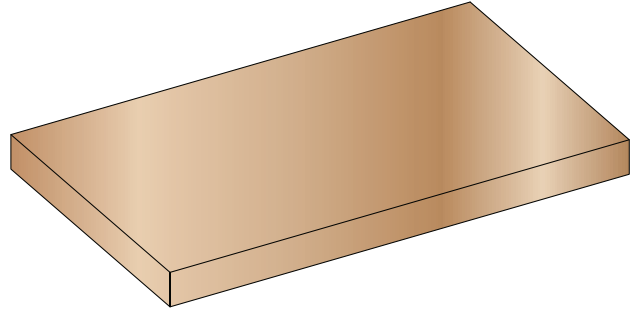
The collar on the termination end of the flex is detachable to allow the inner and outer flex pipes to be stretched independently of each other.

1. Determine the approximate desired length and shape of the flex **before** installing.
2. Pre-stretch the flex to the approximate length and shape **before** installing the flex to the appliance or pipe.
DO NOT STRETCH the flex while it is attached to the appliance or vent system as this could cause damage.
DO NOT OVERSTRETCH the flex—stretch it only to the needed length!
Be careful not to use too much force which may crush or overstretch the flex. Always inspect the internal and external flex for tears (particularly around rivets) after stretching flex.
3. After independently stretching the inner and outer flex to the desired length and shape, secure the outer detachable collar together using minimum 3 screws provided and seal all joints using foil tape.

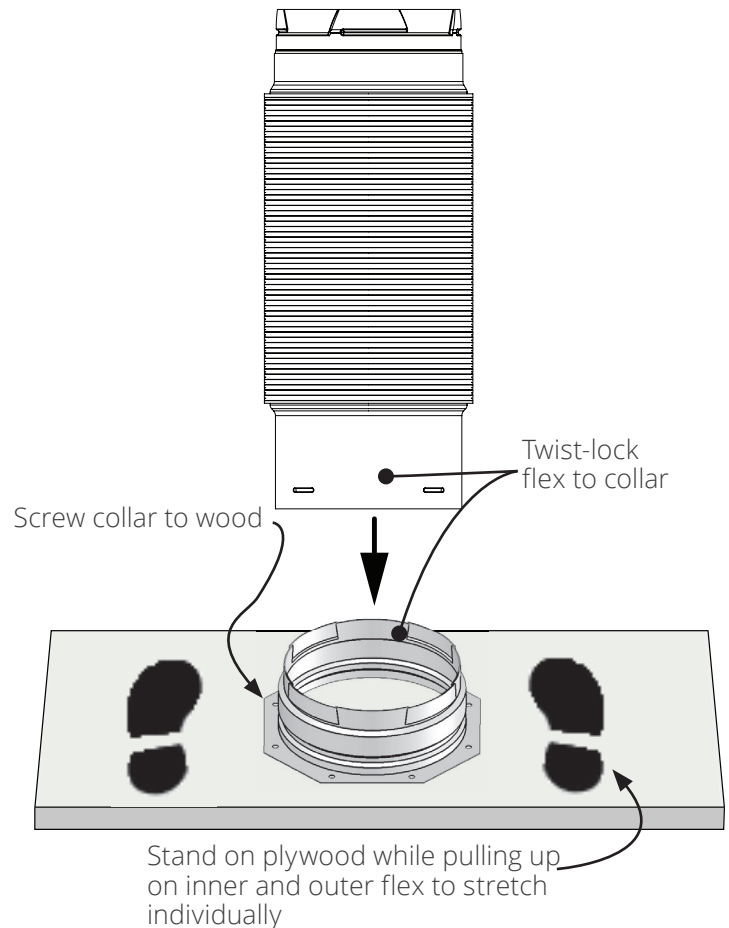
Suggested Stretching Technique



DuraVent collar (supplied separately)
Valor part no. 4000925



Scrap piece of wood/plywood
min. 9" x 18"



Because our policy is one of constant development and improvement, details may vary slightly from those given in this publication.

Designed and Manufactured by / for Miles Industries Ltd.

190 – 2255 Dollarton Highway, North Vancouver, B.C., CANADA V7H 3B1

Tel. 604-984-3496 Fax 604-984-0246

www.valorfireplaces.com



FLEX COAXIAL



DuraVent 46DVA-FF Conduit coaxial flex DV DuraVent 46DVA-36FF 36", 46DVA-60FF 60", 46DVA-120FF 120"

Utilisez avec les foyers Valor admissibles

(voir liste des accessoires d'évacuation certifiés dans le guide d'installation du foyer)

AVERTISSEMENT

Si les instructions fournies dans le présent guide ne sont pas suivies à la lettre, un feu ou une explosion pourraient résulter et causer des dommages matériels, des blessures ou la mort.

Cet article doit être installé et entretenu par un installateur qualifié, une agence de service certifiée ou un fournisseur de gaz. Ces instructions doivent être utilisées conjointement avec le guide d'installation du foyer.

Ces conduits flex sont conçus pour être utilisés en décalage ou courbe entre deux conduits/coudes rigides ou entre le foyer (équipé d'une buse de type DuraVent) et un autre conduit/coude—dans tous les cas, des sections rigides de conduits sont exigées pour compléter le système d'évacuation. **NE RACCORDEZ PAS CE CONDUIT FLEX DIRECTEMENT À UNE SORTIE D'ÉVACUATION!**

L'utilisation de ces conduits flex ne change pas les configurations d'évacuation permises—voir le guide d'installation du foyer pour connaître les configurations d'évacuation permises. Une courbe de 90 degrés avec un flex est équivalente à une courbe de 90 degrés avec un conduit rigide.

Le bout du conduit flex se raccordant au foyer ne peut que se raccorder à une buse de type DuraVent. L'autre bout peut être raccordé à des conduits et coudes de marques différentes indiquées dans le guide d'installation du foyer. Scellez tous les joints extérieurs incluant ceux des buses où le conduit flex est raccordé, avec du ruban adhésif de 2 pouces de large en aluminium de haute qualité certifié pour les hautes températures (tel que la marque Nashua-322-2 ou similaire). Couvrez complètement tous les joints et pressez le ruban fermement pour bien le sceller.

NE COUPEZ PAS le conduit flex.

NE FAITES PAS PASSER le conduit flex à travers murs, planchers, plafonds ou toits.

N'INSTALLEZ PAS le conduit flex complètement horizontal—maintenez une élévation minimale de 5 % entre les deux bouts du conduit flex—i.e. élévation minimale de 2 po sur 36 po de longueur et 6 po sur 120 po de longueur.

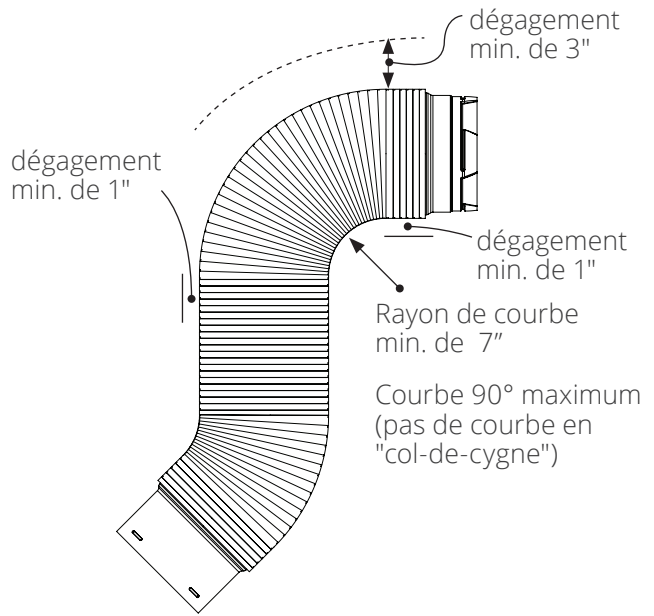
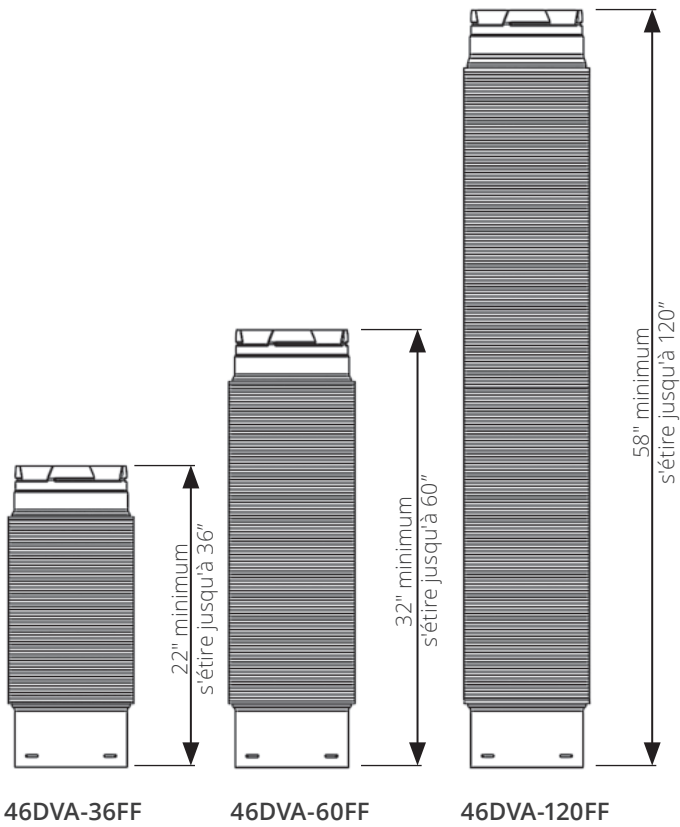
N'UTILISEZ PAS plus d'un conduit flex par système d'évacuation.

N'ÉTIREZ PAS le conduit flex plus que nécessaire.

N'UTILISEZ PAS le conduit flex pour des applications où il est exposé—sauf dans une pièce de service ou placard de service ou il est acceptable. Protégez le conduit flex de dommages mécaniques.

Le conduit flex doit être supporté ou attaché à chaque 2 pieds afin de maintenir les dégagements aux matériaux combustibles.

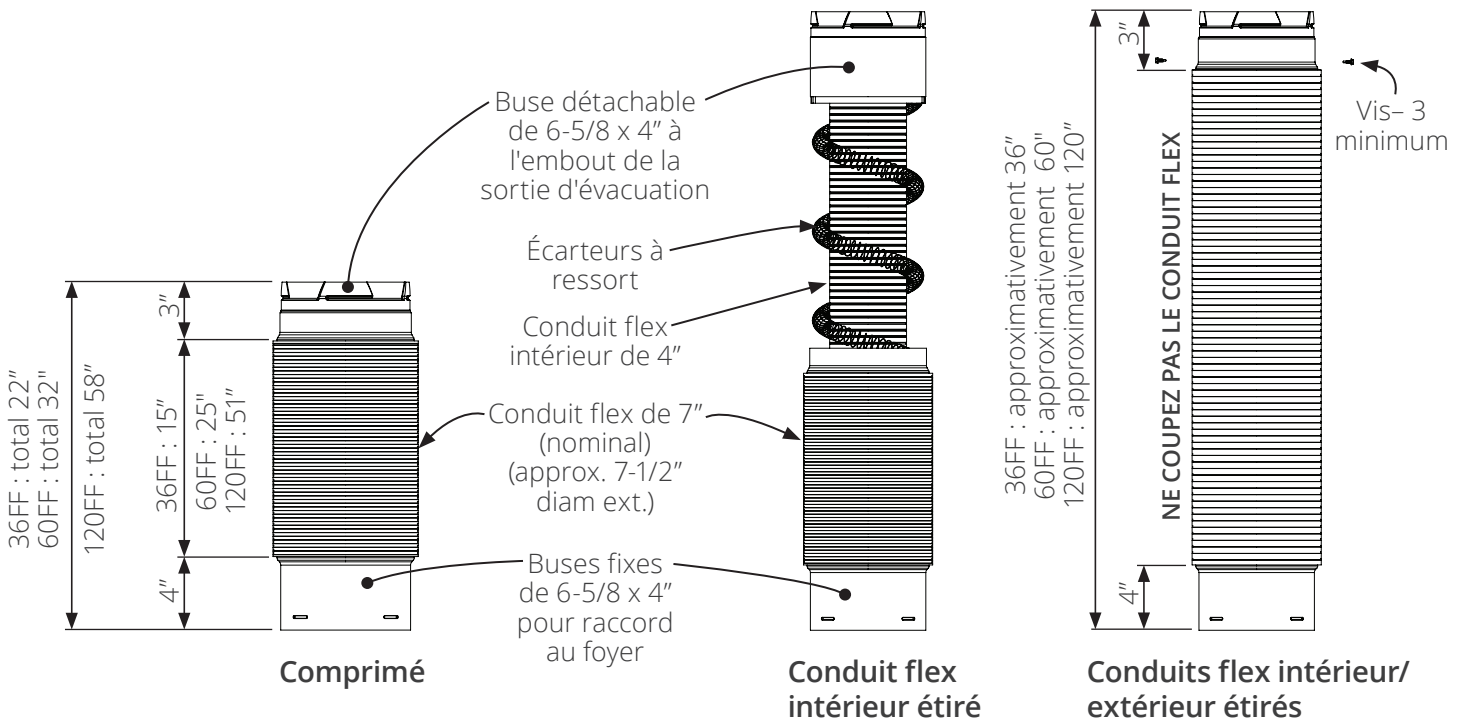
Dégagements des matériaux combustibles



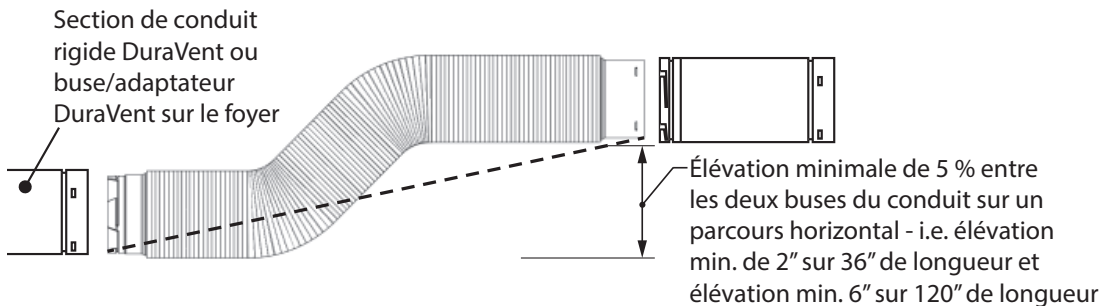
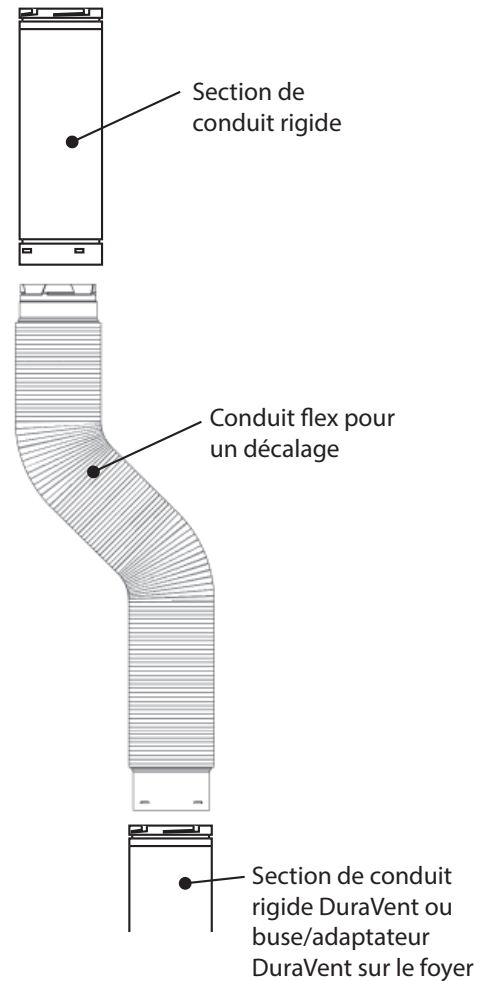
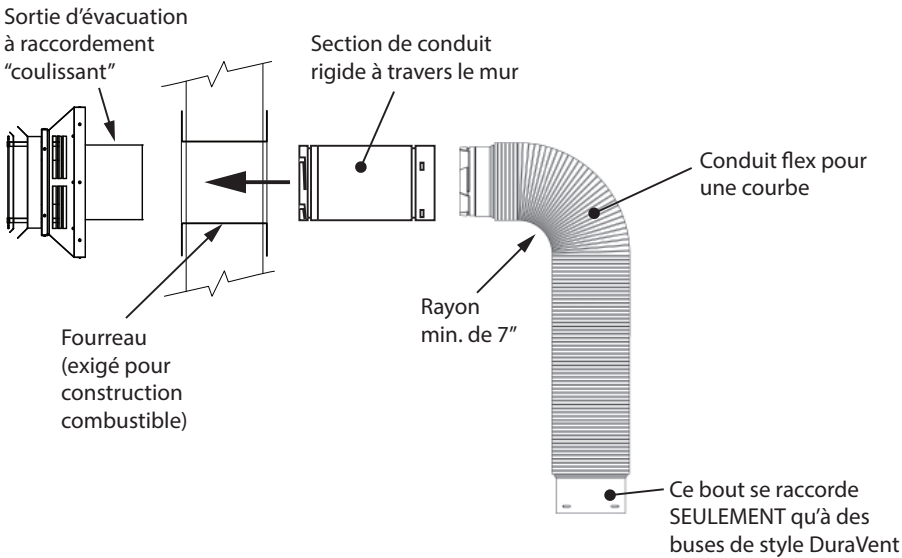
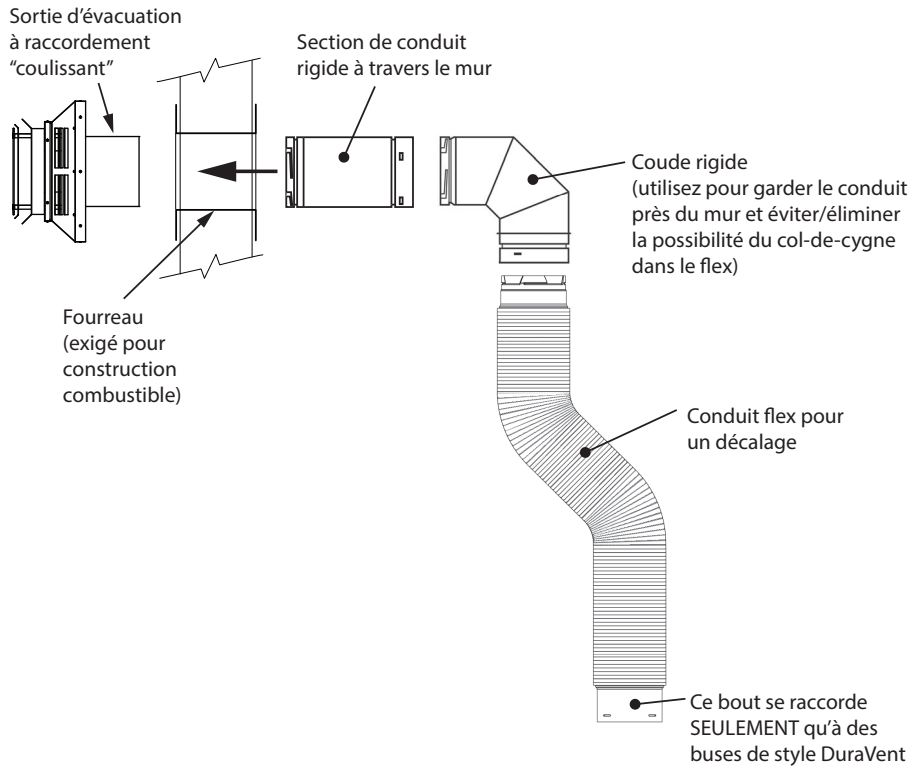
Sections verticales > 45° = minimum 1" de dégagement exigé autour

Sections horizontales < 45° = minimum 3" de dégagement exigé au-dessus du conduit et minimum 1" de dégagement sur les côtés et sous le conduit

Caractéristiques du conduit flex



Applications typiques



Installation

Portez toujours des gants lorsque vous manipulez et étirez le conduit flex car il a des bords très coupants!

La buse du côté de la sortie du conduit flex est détachable afin de permettre d'étirer les flex intérieur et extérieur séparément.

1. Déterminez la longueur approximative désirée et formez le conduit flex **avant** l'installation.
2. Étirez le conduit flex à la longueur approximative et formez-le **avant** de le raccorder au foyer ou à un autre conduit.

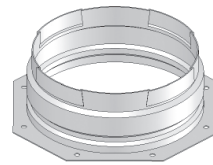
NE PAS ÉTIRER le conduit flex lorsqu'il est raccordé au foyer ou au système d'évacuation afin d'éviter de l'endommager.

NE PAS TROP ÉTIRER le conduit flex—étirez-le seulement à la longueur requise.

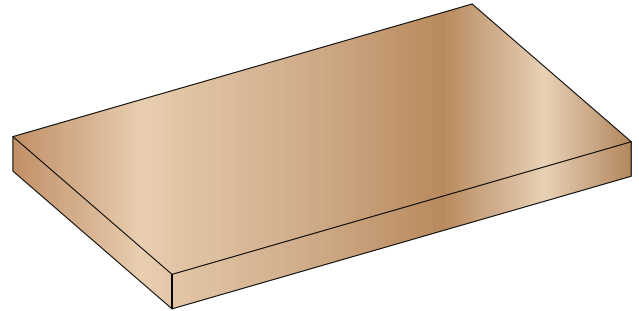
Faites attention de ne pas utiliser trop de force pour ne pas écraser ou trop étirer le conduit flex. Une fois étirés, inspectez toujours les flex interne et externe pour vous assurer qu'ils ne sont pas déchirés (particulièrement autour des rivets).

3. Après avoir étiré séparément les flex intérieur et extérieur à la longueur désirée et les avoir formés, fixez la buse extérieure à l'aide d'un minimum de 3 vis fournies et scellez tous les joints à l'aide de ruban d'aluminium.

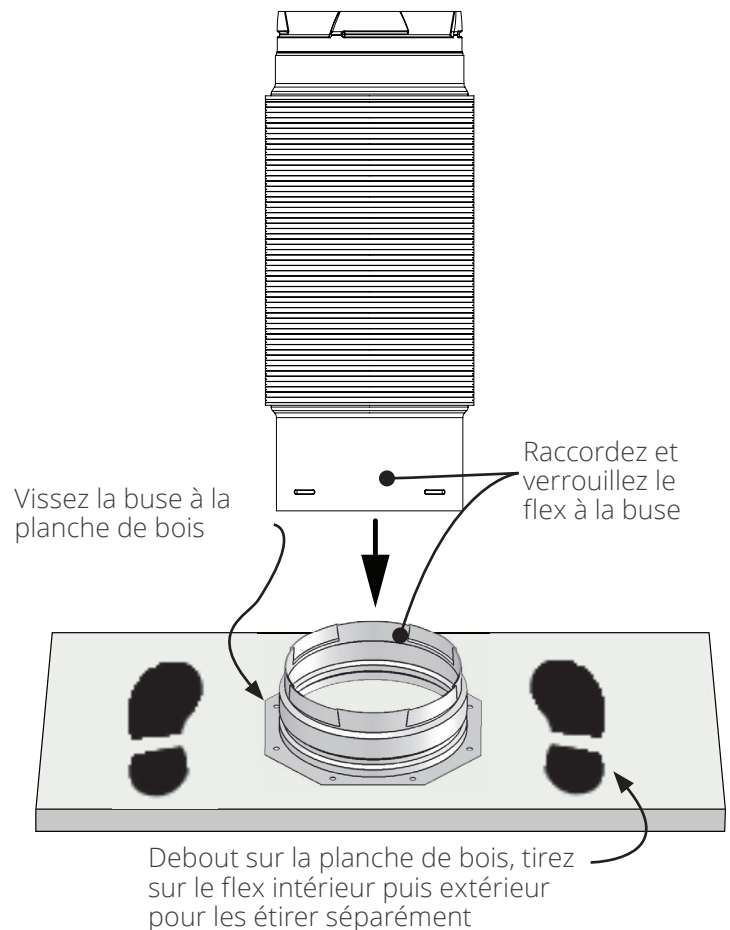
Technique d'étirement suggérée



Buse DuraVent (vendue séparément)
Pièce Valor n° 4000925



Plaque de bois du min. de 9" sur 18"



Parce que nous favorisons une politique de développement continu, certains détails de la présente publication peuvent varier.

Conçu et fabriqué par / pour Miles Industries Ltd.

190 – 2255 Dollarton Highway, North Vancouver, BC, CANADA V7H 3B1

Tél. 604-984-3496 Téléc. 604-984-0246

www.foyervalor.com