



HORIZON



601 Standard Front

CSA approved for use with Valor Heaters Models 534 and 535 ONLY

Installation Instructions

! WARNING



HOT GLASS WILL CAUSE BURNS.

DO NOT TOUCH GLASS UNTIL COOLED.

NEVER ALLOW CHILDREN TO TOUCH GLASS.

INSTALLER
Leave this manual with the appliance.

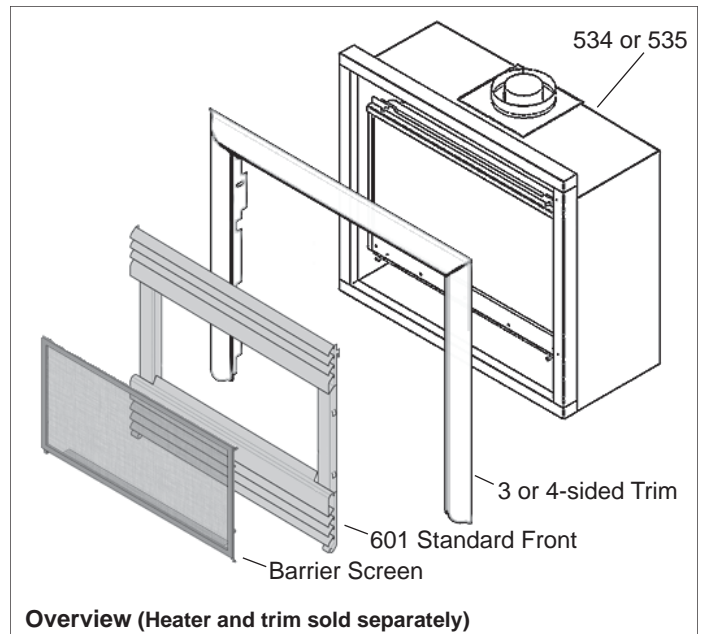
CONSUMER
Retain this manual for future reference.

Note: This kit must be installed by a qualified installer, service agency or gas supplier. These instructions are to be used in conjunction with the fireplace main installation instructions.

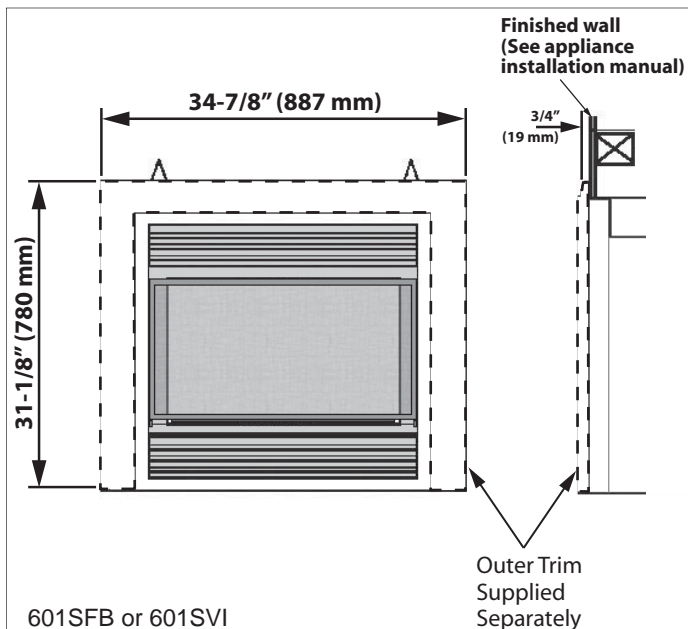
A barrier designed to reduce the risk of burns from the hot viewing glass is provided with this appliance and shall be installed for the protection of children and other at-risk individuals.

The 601SFB Standard Front in black or 601SVI Standard Front in vintage iron are designed to be used on their own or along with an outer surround trim (supplied separately) on the 534 or 535 Valor Horizon heaters.

The Standard Front fits within the heater's black frame and clips onto the mounting brackets inside the frame. It is compatible with the 603FSK, 604FSK, 605FSK and 606FSK Trim Kits.

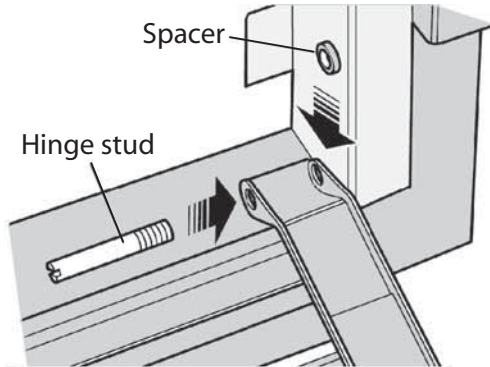


Overview (Heater and trim sold separately)

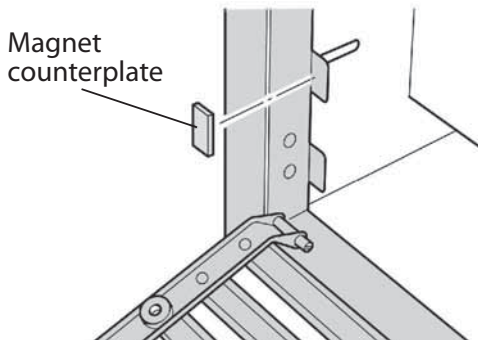


Installation

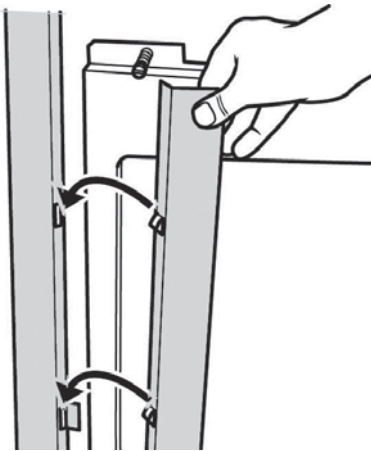
1. Fit the lower louver unit using the hinge studs and hinge spacers.



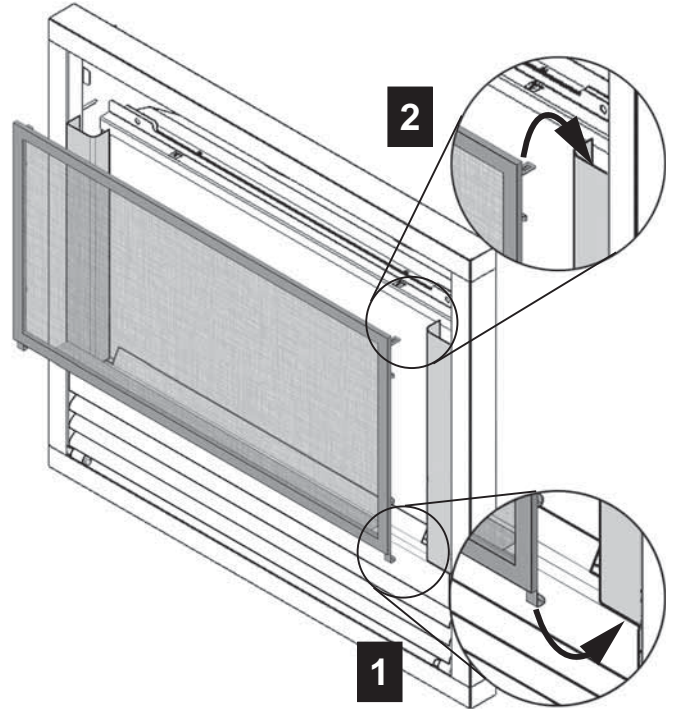
2. Fix the two adhesive backed magnet counter plates to the tabs at the firebox sides, which line up with the magnets on the lower louver.



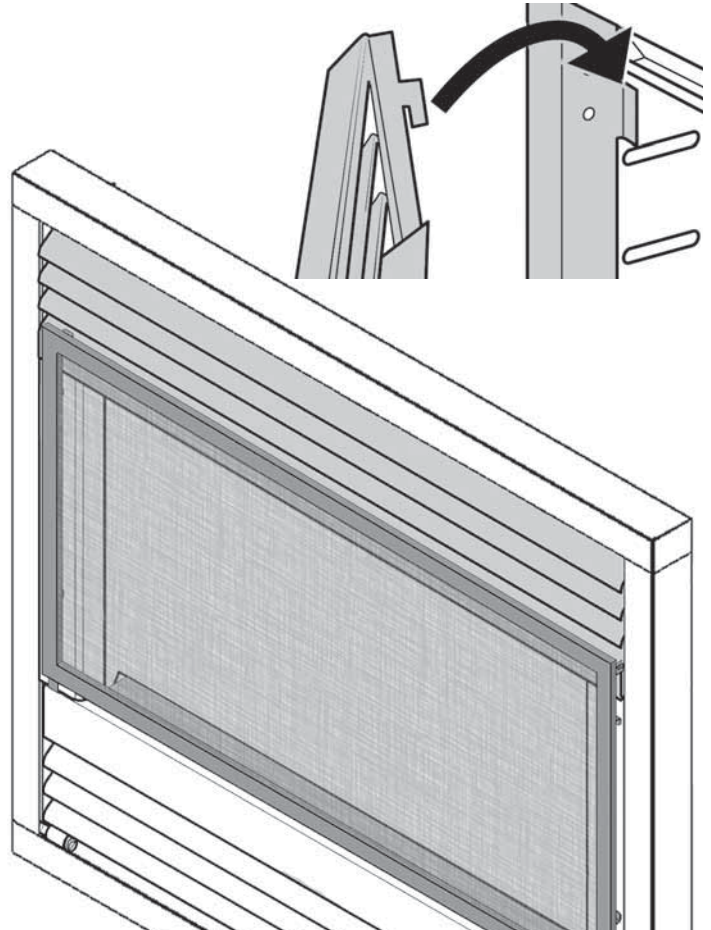
3. Fit the two side channels by hooking into the openings at the sides of the firebox.



4. Fit the barrier screen hooking its bottom tabs to the bottom of the side channels and snapping its top tabs to the top of the side channels.



5. Slide the lower edge of the upper louver behind the screen and attach the louver by hooking it over the tabs near the top of the firebox sides.



Maintenance

! WARNING

DO NOT TOUCH THE BARRIER SCREEN OR FIREPLACE WHILE THEY ARE HOT! Let the fireplace cool first before cleaning it.

FOR SAFETY PURPOSE, ensure the barrier screen is re-installed on the fireplace front after maintenance if it has been removed.

To clean the front trim, use mild soap and water.

1. Unhook the upper louver.
2. Unhook the screen lifting the upper tabs off the side channels and then freeing the bottom tabs.
3. Unhook the side channels.
4. Lower the bottom louver on its hinges.
5. Dust the screen with a soft brush.

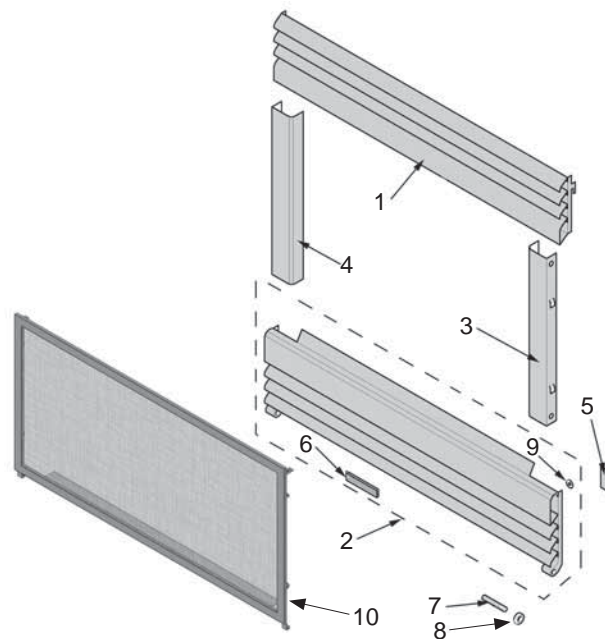
If the barrier becomes damaged, the barrier shall be replaced with the manufacturer's barrier for this appliance.

To clean the window and ceramics inside the firebox, consult the *Owner's Information* section of the *Installation and Owner's Manual* supplied with the fireplace.

DO NOT CLEAN THE GLASS WINDOW WITH AMMONIA!

Repair Parts List

#	Description	Part Number	
		Black	Vintage Iron
1	Upper louvre	040A576AZ	040A576VI
2	Lower louvre	3000430AZ	3000430VI
3	Right side channel	3000040AZ	3000040VI
4	Left side channel	3000038AZ	3000038VI
5	Magnet counterplates (2)	420K551	420K551
6	Finger grip	620B705	620B705
7	Hinge studs (2)	574469	574469
8	Hinge spacers (2)	574459	574459
9	Push on grip washers (2)	534419	534419
10	Barrier screen	4003550	4003550



Because our policy is one of constant development and improvement, details may vary slightly from those given in this publication.

Designed and Manufactured by / for
Miles Industries Ltd.

190 – 2255 Dollarton Highway, North Vancouver, B.C., CANADA V7H 3B1

Tel. 604-984-3496 Fax 604-984-0246

www.valorfireplaces.com

Devanture standard 601

Homologué par la CSA pour utilisation avec les foyers Valor 534 et 535 SEULEMENT

Directives d'installation

! AVERTISSEMENT



UNE SURFACE VITRÉE CHAUDE PEUT
CAUSER DES BRÛLURES.

LAISSEZ REFROIDIR LA SURFACE VITRÉE
AVANT D'Y TOUCHER.

NE PERMETTEZ JAMAIS À UN ENFANT
DE TOUCHER LA SURFACE VITRÉE.

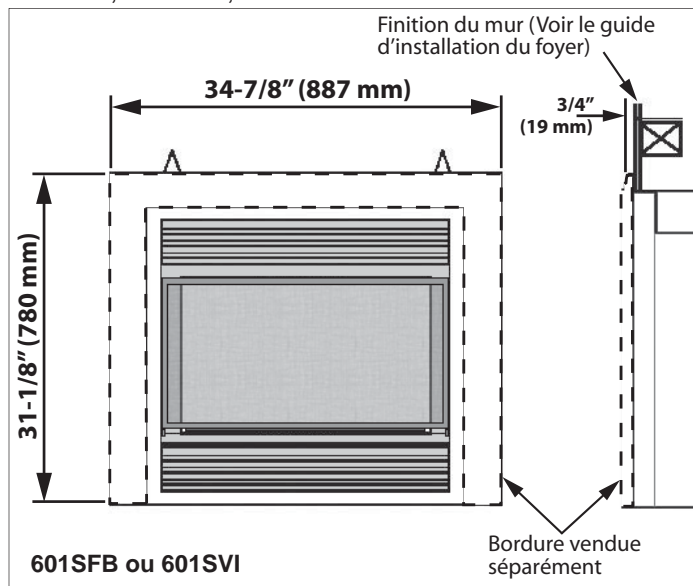
Une grille de protection conçue pour réduire les risques de brûlures sur la vitre chaude de la fenêtre est fournie avec cet appareil et doit être installée pour la protection des enfants et autres individus à risques.

INSTALLATEUR : Laissez cette notice avec l'appareil.

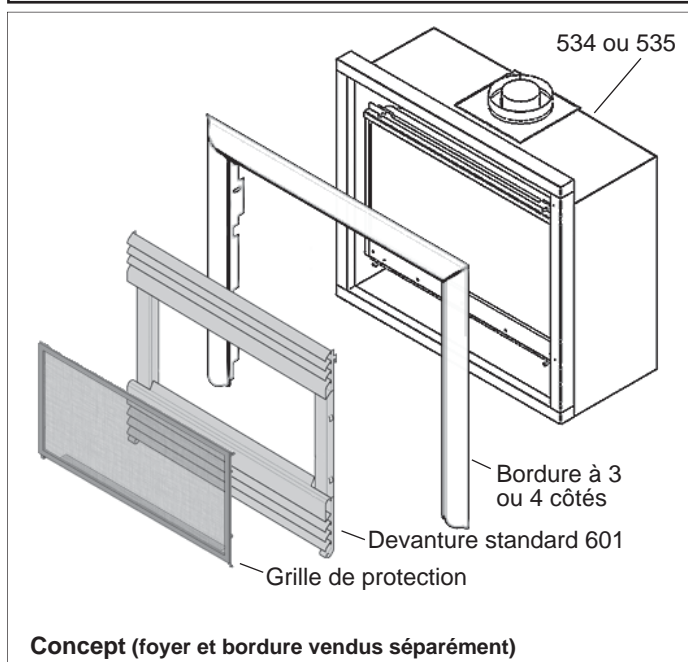
CONSOMMATEUR : Conservez cette notice pour consultation ultérieure.

La Devanture standard noire 601SFB ou la Devanture standard finie fer antique 601SVI sont conçues pour être utilisées avec ou sans bordure (fournie séparément) sur les foyers Valor Horizon 534 ou 535.

La Devanture standard s'accroche sur les languettes à l'intérieur de la bordure noire du foyer. Elle est compatible avec les Bordures à trois ou quatre côtés 603FSK, 604FSK, 605FSK et 606FSK.

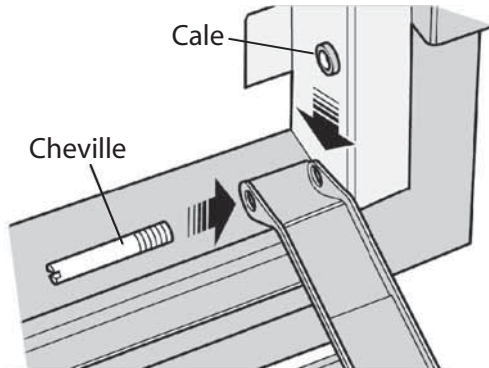


Note : Cette devanture doit être installée par un installateur qualifiée, une agence de service certifiée ou un fournisseur de gaz. Ces instructions doivent être utilisées conjointement avec les instructions fournies avec le foyer.

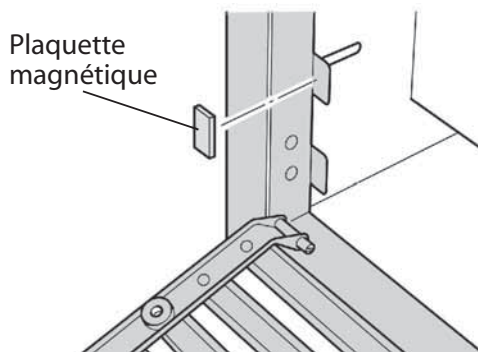


Installation

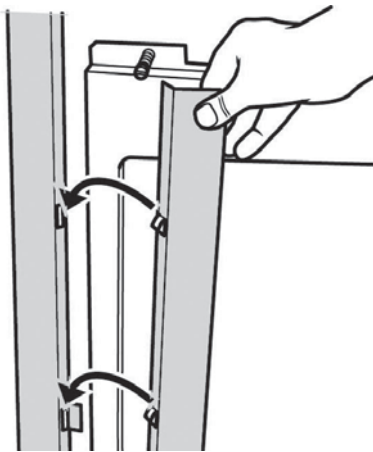
1. Fixez le registre du bas à l'aide des chevilles et cales de charnières fournies.



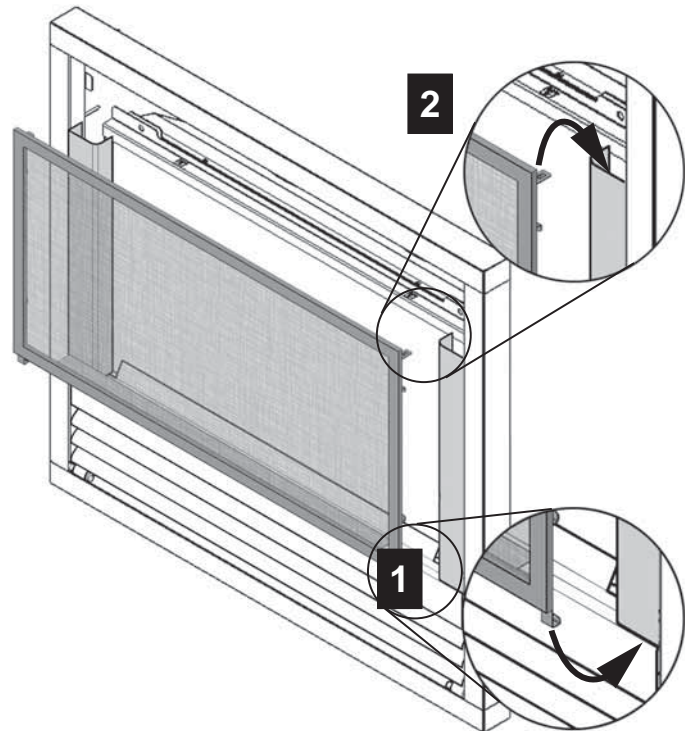
2. Fixez les deux plaquettes magnétiques adhésives aux languettes à la base de l'encadrement du foyer, les alignant avec les aimants du registre.



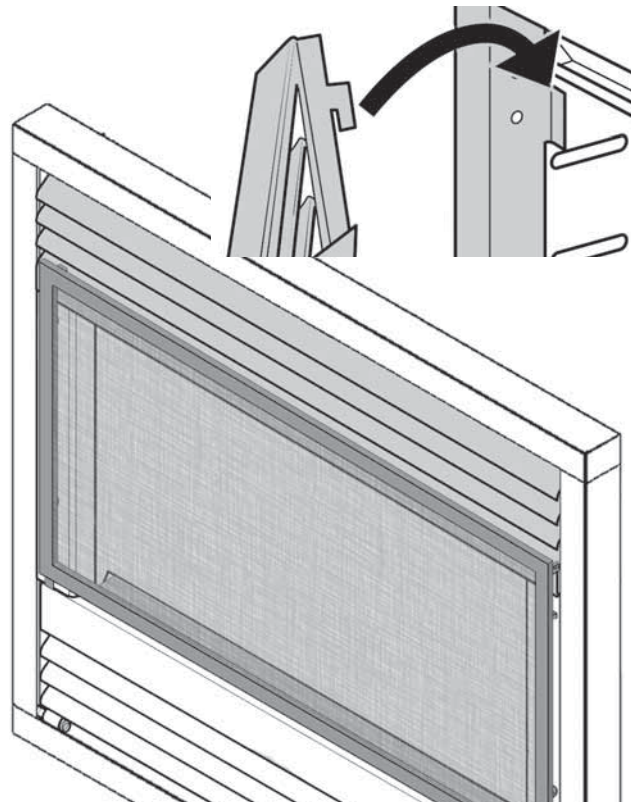
3. Installez les deux sections des côtés en les accrochant dans l'encadrement du foyer.



4. Installez la grille de protection en accrochant d'abord les crochets du bas à la base des sections des côtés; puis accrochez le haut de la grille en poussant sur ses coins supérieurs pour que ses languettes s'enclenchent aux bords supérieurs des sections des côtés.



5. Insérez le bord inférieur du registre du haut derrière la grille puis accrochez le registre aux languettes de l'encadrement du foyer.



Entretien

Pour nettoyer la devanture, utilisez une solution d'eau et de savon doux.

1. Décrochez le registre du haut.
2. Décrochez la grille de protection en soulevant ses languettes du haut puis en la décrochant.
3. Décrochez les sections des côtés.
4. Ouvrez le registre du bas.
5. Époussetez la grille à l'aide d'une brosse à poils doux.

Si la grille est endommagée, elle doit être remplacée par la grille conçue par le fabricant pour cet appareil.

Pour nettoyer la fenêtre et l'intérieur de la boîte de foyer, consultez la section *Information à l'intention du consommateur* dans le *Guide de l'installation et du consommateur* fourni avec le foyer.

NE NETTOYEZ PAS LA VITRE DE LA FENÊTRE AVEC UN PRODUIT À BASE D'AMMONIAQUE!

AVERTISSEMENT

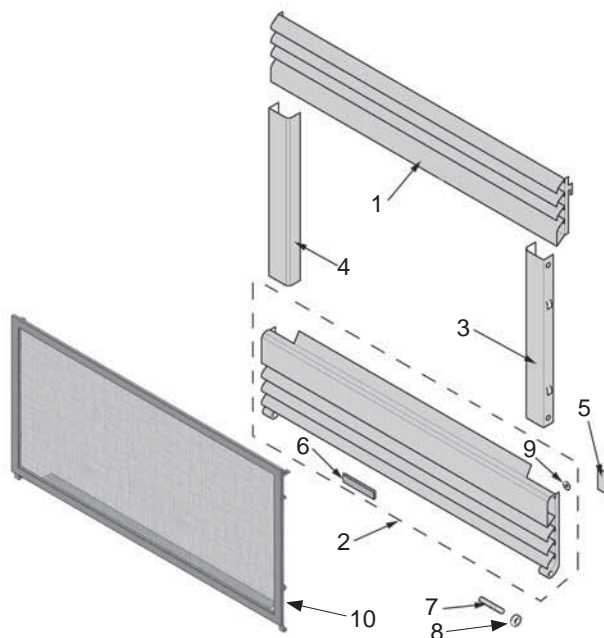
NE TOUCHEZ PAS LA GRILLE DE PROTECTION OU LE FOYER LORSQU'ILS SONT CHAUDS!

Laissez le foyer refroidir avant de le nettoyer.

POUR DES RAISONS DE SÉCURITÉ, assurez-vous que la grille de protection soit réinstallée sur la devanture après l'entretien.

Liste de pièces

#	Description	Numéro de pièce	
		Noir	Fer antique
1	Registre du haut	040A576AZ	040A576VI
2	Registre du bas	3000430AZ	3000430VI
3	Section côté droit	3000040AZ	3000040VI
4	Section côté gauche	3000038AZ	3000038VI
5	Plaquettes magnétiques (2)	420K551	420K551
6	Poignée	620B705	620B705
7	Chevilles de charnière (2)	574469	574469
8	Cales de charnière (2)	574459	574459
9	Rondelles de blocage (2)	534419	534419
10	Grille de protection	4003550	4003550



Parce que nous favorisons une politique de développement continu, certains détails de la présente publication peuvent varier.

Conçue et fabriquée par / pour

Miles Industries Ltd.

190 – 2255 Dollarton Highway, North Vancouver, BC, CANADA V7H 3B1

Tél. 604-984-3496 Téléc. 604-984-0246

www.foyervalor.com