

567FGP Grille

For use with Valor models 530ILN/P (logs) and 530IRN/P (rocks) **only**
Not compatible with 530ICN/ICP (Coals)

Installation Instructions

Note: This grille must be installed or serviced by a qualified installer, service agency or gas supplier.

The grille is designed to hide the firebox top panel's port covers. It is supported in place by the ceramic walls.

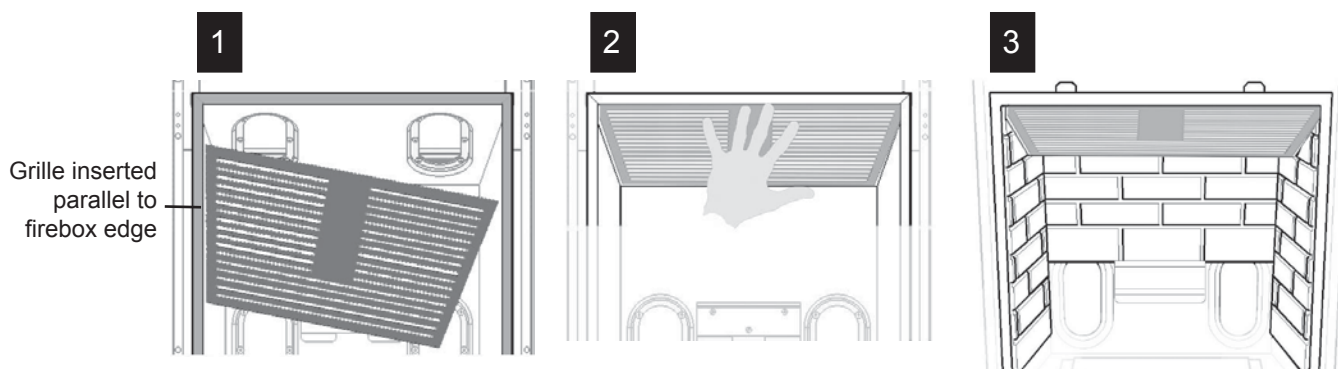
Installation

If the fireplace is already installed: Remove the window, the port cover, the fuel bed and the ceramic walls. Refit the screws taken from the port cover to the top panel of the firebox. The port cover is no longer required. Proceed with the grille installation.



1. Insert the grille in the firebox by aligning one of its side edge to the edge of the firebox as indicated.
2. Place the grille over the top panel's port covers and hold it with one hand.
3. Place the rear brick wall. It should support the grille. If not, keep holding it while you place the side brick walls. Refer to the fireplace installation manual for more information on installing the brick walls.

Reinstall the fuel bed and the window if the fireplace was already installed, or continue with the installation using the manual provided with the fireplace in the case of a new installation.



Designed and Manufactured by / for
Miles Industries Ltd.

190 – 2255 Dollarton Highway, North Vancouver B.C., CANADA V7H 3B1
www.valorfireplaces.com

Grille 567FGP

Utilisez avec les foyers Valor 530ILN/P (bûches) et 530IRN/P (pierres) **seulement**
Incompatible avec le foyer 530ICN/ICP (charbons)

Directives d'installation

Note : Cet article doit être installé par un installateur qualifié, une agence de service certifiée ou un fournisseur de gaz.

La grille est conçue pour cacher les orifices du panneau supérieur de la boîte de foyer. Elle est supportée par les murets de céramique.

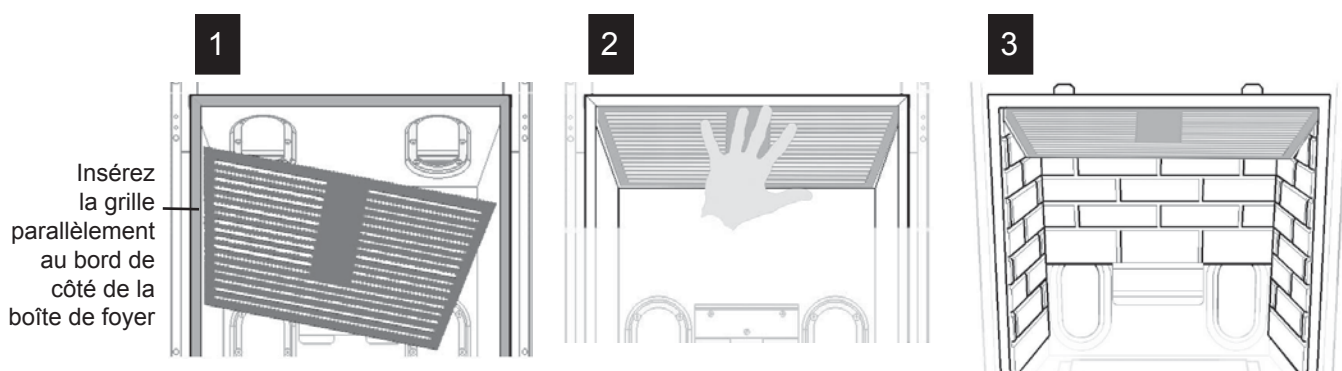


Installation

Si le foyer est déjà installé : Enlevez la fenêtre, le couvercle d'orifices, les bûches, charbons, ou pierres et les murets de céramique. Revissez les vis du couvercle d'orifices dans le panneau supérieur de la boîte de foyer. Le couvercle d'orifice n'est plus nécessaire. Procédez à l'installation de la grille.

1. Insérez la grille dans la boîte de foyer en l'alignant parallèlement au bord de côté de la boîte de foyer tel qu'indiqué.
2. Placez la grille sur les orifices et tenez-la d'une main.
3. De l'autre main, placez le muret arrière. La grille devrait reposer sur le muret arrière. Sinon, continuez de tenir la grille et placez les murets des côtés. Consultez le guide d'installation fourni avec le foyer pour plus d'information.

Réinstallez les bûches, charbons ou pierres de même que la fenêtre si le foyer était déjà installé. Sinon, continuez l'installation tel qu'indiqué dans le guide fourni avec le foyer.



Conçue et fabriquée par / pour
Miles Industries Ltd.

190 – 2255 Dollarton Highway, North Vancouver, C.-B., CANADA V7H 3B1
www.foyervalor.com